

Houston Pilots Forecast Package



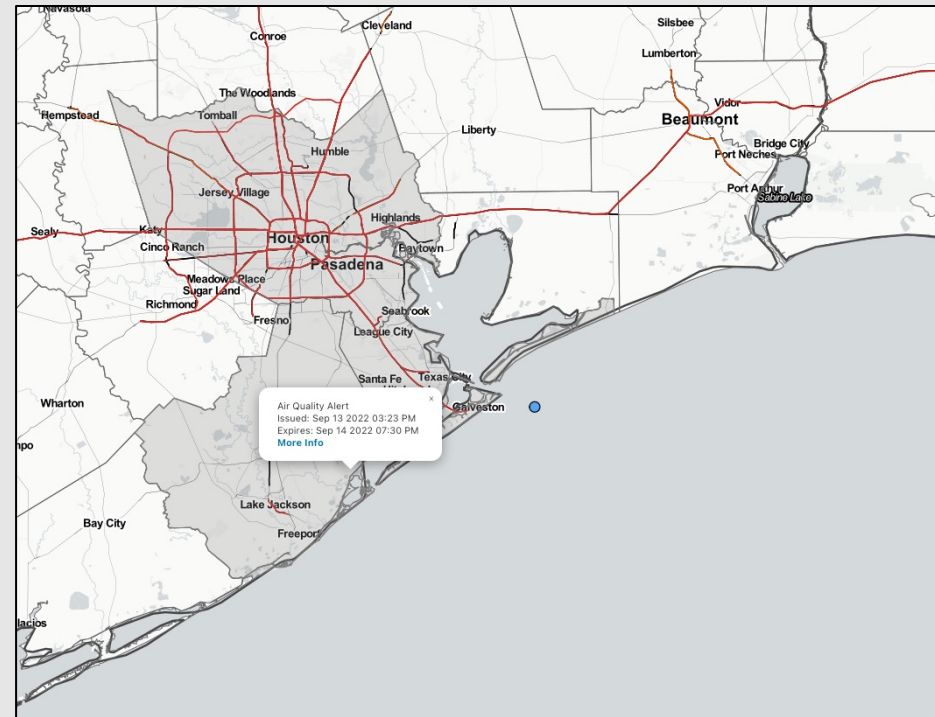
Updated: 5:00 AM CT

Wednesday, September 14, 2022

Forecaster: Vince Bryan

Weather Headlines

- Mostly dry conditions over next couple of days. Expecting daily chances to increase heading into the weekend.
- No tropical activity is favored in the Gulf over the next 7-10 days.
- More details below, but watching Thursday to be one of the breezier days we have seen. Elevated winds likely continue into Friday.



Radar/ NWS Alerts: 5:00 AM CT



As always, please do not hesitate to reach out to us with any forecast questions via the chat option on the Weather Porthole or our on-call number, **(317)-560-8122** press 1 for forecast questions.

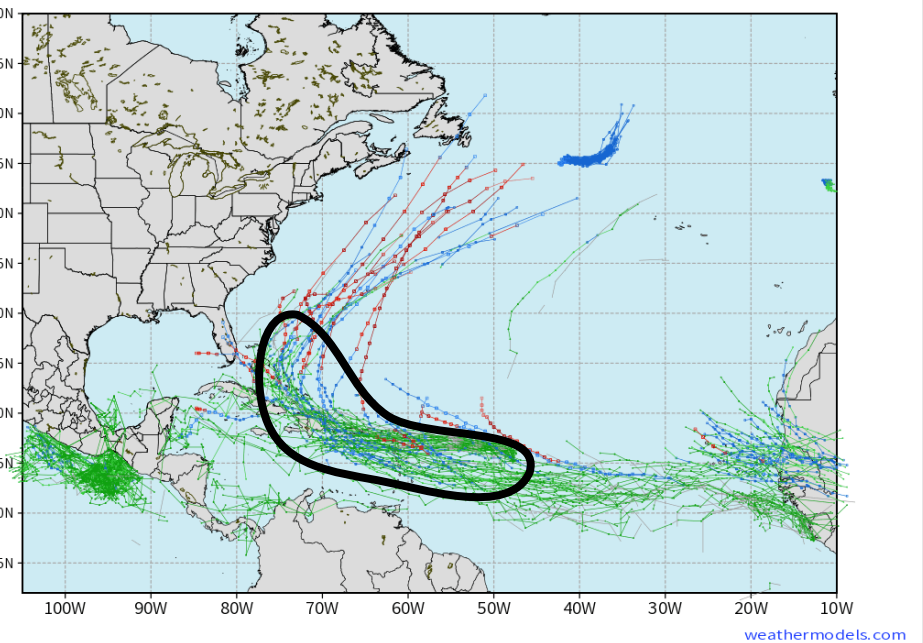
Houston Pilots Extended Range Tropical Report



European Data Tracks Next 10 Days

ECMWF ATLANTIC EPS Cyclone Locations --> Next [10-days]
INIT: 00Z14SEP2022 --> UNTIL 00Z24SEP2022

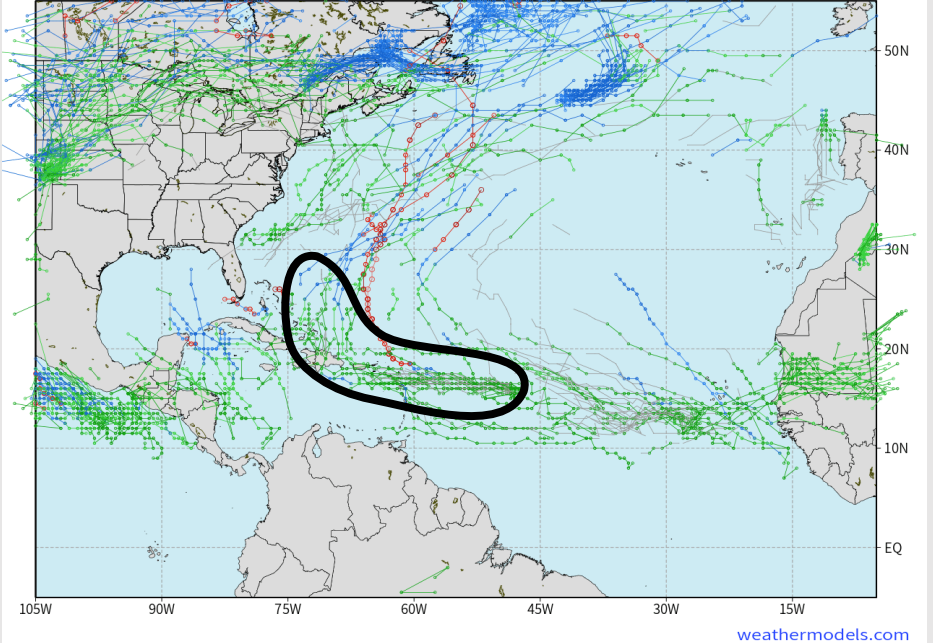
o-o ENSEMBLE MEAN
o-o 1000 - 1010 hPa
o-o 980 - 999 hPa
o-o 960 - 979 hPa
o-o 950 - 959 hPa
o-o < 950 hPa



American Data Tracks Next 10 Days

NCEP GEFSv12 Ensemble Cyclones +240 Hours
INIT: 00Z14SEP2022 --> UNTIL 00Z24SEP2022

o-o 1010 hPa
o-o 1000 - 1010 hPa
o-o 980 - 999 hPa
o-o 960 - 979 hPa
o-o 950 - 959 hPa
o-o < 950 hPa



Still no tropical threats over the next 7-10 days for SE TX, but worth keeping eyes on a tropical wave trying to work near the Caribbean. Way more unknowns vs. knowns at this point, but any development would be favored to re-curve in the Atlantic as of now.



Houston Pilots Wind Report



Time	09-14-2022 Wed 12am	09-14-2022 Wed 1am	09-14-2022 Wed 2am	09-14-2022 Wed 3am	09-14-2022 Wed 4am	09-14-2022 Wed 5am	09-14-2022 Wed 6am	09-14-2022 Wed 7am	09-14-2022 Wed 8am	09-14-2022 Wed 9am	09-14-2022 Wed 10am	09-14-2022 Wed 11am	09-14-2022 Wed 12pm	09-14-2022 Wed 1pm	09-14-2022 Wed 2pm	09-14-2022 Wed 3pm	09-14-2022 Wed 4pm	09-14-2022 Wed 5pm	09-14-2022 Wed 6pm	09-14-2022 Wed 7pm	09-14-2022 Wed 8pm	09-14-2022 Wed 9pm	09-14-2022 Wed 10pm	09-14-2022 Wed 11pm	09-15-2022 Thu 12am	09-15-2022 Thu 1am	09-15-2022 Thu 2am	09-15-2022 Thu 3am	09-15-2022 Thu 4am	09-15-2022 Thu 5am	09-15-2022 Thu 6am	09-15-2022 Thu 7am	09-15-2022 Thu 8am	09-15-2022 Thu 9am	09-15-2022 Thu 10am	09-15-2022 Thu 11am
Houston Pilots N - 610 Bridge	WS: 3 G: 4 NE	WS: 3 G: 6 NE	WS: 3 G: 8 NE	WS: 4 G: 10 ENE	WS: 3 G: 10 ENE	WS: 4 G: 11 ENE	WS: 4 G: 11 ENE	WS: 5 G: 12 ENE	WS: 5 G: 12 ENE	WS: 5 G: 10 ENE	WS: 5 G: 8 ENE	WS: 5 G: 9 ENE	WS: 6 G: 9 NE	WS: 7 G: 9 NE	WS: 7 G: 9 ENE	WS: 9 G: 13 ENE	WS: 9 G: 13 E	WS: 9 G: 13 E	WS: 9 G: 13 E	WS: 9 G: 12 ESE	WS: 8 G: 10 ESE	WS: 7 G: 8 ESE	WS: 5 G: 7 ESE	WS: 5 G: 7 ENE	WS: 5 G: 8 ENE	WS: 4 G: 7 ENE	WS: 4 G: 7 ENE	WS: 4 G: 7 ENE	WS: 4 G: 8 ENE	WS: 5 G: 8 NE	WS: 6 G: 9 NE	WS: 6 G: 10 NE	WS: 7 G: 11 ENE	WS: 8 G: 14 ENE	WS: 9 G: 14 ENE	WS: 9 G: 14 E
Houston Pilots M - Kinder 1	WS: 3 G: 4 ENE	WS: 3 G: 6 NE	WS: 3 G: 8 NE	WS: 4 G: 10 ENE	WS: 4 G: 11 ENE	WS: 4 G: 11 ENE	WS: 5 G: 12 ENE	WS: 5 G: 12 ENE	WS: 5 G: 10 ENE	WS: 5 G: 8 ENE	WS: 5 G: 9 ENE	WS: 6 G: 9 NE	WS: 7 G: 9 NE	WS: 7 G: 9 NE	WS: 9 G: 13 ENE	WS: 9 G: 12 E	WS: 9 G: 13 E	WS: 9 G: 13 E	WS: 9 G: 12 ESE	WS: 9 G: 12 ESE	WS: 8 G: 10 ESE	WS: 7 G: 9 ESE	WS: 5 G: 7 ESE	WS: 5 G: 8 ENE	WS: 4 G: 7 ENE	WS: 4 G: 7 ENE	WS: 4 G: 8 ENE	WS: 5 G: 8 NE	WS: 5 G: 9 NE	WS: 6 G: 10 NE	WS: 6 G: 11 ENE	WS: 8 G: 14 ENE	WS: 8 G: 14 ENE	WS: 9 G: 14 ENE	WS: 9 G: 14 E	
Houston Pilots L - Greens Bayou	WS: 3 G: 6 NE	WS: 3 G: 8 NE	WS: 4 G: 9 NE	WS: 4 G: 10 ENE	WS: 4 G: 11 ENE	WS: 4 G: 11 ENE	WS: 4 G: 12 ENE	WS: 5 G: 13 ENE	WS: 5 G: 13 ENE	WS: 5 G: 11 ENE	WS: 5 G: 9 ENE	WS: 5 G: 8 ENE	WS: 5 G: 10 NE	WS: 6 G: 9 NE	WS: 7 G: 8 NE	WS: 9 G: 13 ENE	WS: 9 G: 12 E	WS: 9 G: 13 E	WS: 9 G: 12 ESE	WS: 9 G: 12 ESE	WS: 7 G: 10 ESE	WS: 6 G: 8 ESE	WS: 5 G: 7 ESE	WS: 5 G: 8 ENE	WS: 5 G: 8 ENE	WS: 4 G: 7 ENE	WS: 4 G: 7 ENE	WS: 4 G: 8 ENE	WS: 5 G: 8 NE	WS: 6 G: 9 NE	WS: 6 G: 10 NE	WS: 7 G: 11 ENE	WS: 8 G: 14 ENE	WS: 9 G: 14 ENE	WS: 9 G: 14 E	
Houston Pilots K - Shell Crude	WS: 3 G: 7 ENE	WS: 3 G: 8 NE	WS: 4 G: 9 NE	WS: 4 G: 10 ENE	WS: 4 G: 11 ENE	WS: 4 G: 12 ENE	WS: 5 G: 12 ENE	WS: 5 G: 13 ENE	WS: 5 G: 11 ENE	WS: 5 G: 9 ENE	WS: 5 G: 8 ENE	WS: 5 G: 9 ENE	WS: 5 G: 10 NE	WS: 6 G: 9 NE	WS: 6 G: 8 NE	WS: 9 G: 13 ENE	WS: 9 G: 12 E	WS: 9 G: 13 E	WS: 9 G: 12 ESE	WS: 9 G: 12 ESE	WS: 7 G: 10 ESE	WS: 6 G: 8 ESE	WS: 5 G: 7 ESE	WS: 5 G: 8 ENE	WS: 5 G: 8 ENE	WS: 4 G: 8 ENE	WS: 4 G: 8 ENE	WS: 5 G: 8 NE	WS: 5 G: 9 NE	WS: 6 G: 10 NE	WS: 6 G: 11 ENE	WS: 8 G: 14 ENE	WS: 9 G: 14 ENE	WS: 9 G: 14 E		
Houston Pilots J - Lynchburg Ferries	WS: 3 G: 8 NE	WS: 3 G: 9 ENE	WS: 4 G: 9 NE	WS: 4 G: 10 ENE	WS: 4 G: 11 ENE	WS: 4 G: 12 ENE	WS: 5 G: 13 ENE	WS: 5 G: 14 ENE	WS: 6 G: 11 ENE	WS: 5 G: 9 ENE	WS: 5 G: 7 ENE	WS: 5 G: 8 NE	WS: 5 G: 9 NE	WS: 6 G: 8 NE	WS: 6 G: 8 NE	WS: 9 G: 13 ENE	WS: 9 G: 12 E	WS: 9 G: 13 E	WS: 9 G: 12 ESE	WS: 9 G: 12 ESE	WS: 7 G: 10 ESE	WS: 6 G: 9 ESE	WS: 5 G: 8 ENE	WS: 5 G: 8 ENE	WS: 5 G: 8 ENE	WS: 5 G: 8 ENE	WS: 5 G: 8 ENE	WS: 5 G: 9 NE	WS: 6 G: 9 NE	WS: 6 G: 10 NE	WS: 7 G: 11 ENE	WS: 9 G: 14 ENE	WS: 9 G: 14 ENE	WS: 9 G: 14 E		
Houston Pilots I - Exxon 3	WS: 3 G: 10 NE	WS: 4 G: 9 NE	WS: 4 G: 10 ENE	WS: 4 G: 11 ENE	WS: 4 G: 12 ENE	WS: 5 G: 13 ENE	WS: 5 G: 14 ENE	WS: 6 G: 14 ENE	WS: 6 G: 12 ENE	WS: 6 G: 9 ENE	WS: 6 G: 7 ENE	WS: 5 G: 9 NE	WS: 5 G: 9 NE	WS: 6 G: 8 ENE	WS: 6 G: 8 ENE	WS: 9 G: 13 ENE	WS: 9 G: 12 E	WS: 9 G: 13 E	WS: 9 G: 13 ESE	WS: 9 G: 13 ESE	WS: 8 G: 12 ESE	WS: 8 G: 11 ESE	WS: 6 G: 10 ESE	WS: 6 G: 9 ENE	WS: 6 G: 10 ENE	WS: 5 G: 9 ENE	WS: 5 G: 9 ENE	WS: 6 G: 10 ENE	WS: 6 G: 10 ENE	WS: 6 G: 11 ENE	WS: 7 G: 11 ENE	WS: 9 G: 15 ENE	WS: 9 G: 15 ENE	WS: 10 G: 15 ENE	WS: 10 G: 14 E	
Houston Pilots H - Morgans Point	WS: 6 G: 11 ENE	WS: 6 G: 10 ENE	WS: 6 G: 11 ENE	WS: 7 G: 12 ENE	WS: 6 G: 12 ENE	WS: 7 G: 14 ENE	WS: 8 G: 15 ENE	WS: 9 G: 15 ENE	WS: 9 G: 12 ENE	WS: 8 G: 10 ENE	WS: 7 G: 8 ENE	WS: 6 G: 9 ENE	WS: 7 G: 9 ENE	WS: 7 G: 9 E	WS: 9 G: 12 ENE	WS: 9 G: 13 ESE	WS: 10 G: 13 ESE	WS: 10 G: 13 ESE	WS: 10 G: 13 ESE	WS: 10 G: 13 ESE	WS: 9 G: 13 ESE	WS: 8 G: 12 ESE	WS: 8 G: 12 ESE	WS: 7 G: 11 ENE	WS: 7 G: 11 ENE	WS: 7 G: 11 ENE	WS: 7 G: 11 ENE	WS: 7 G: 11 ENE	WS: 8 G: 12 ENE	WS: 8 G: 12 ENE	WS: 8 G: 13 ENE	WS: 9 G: 14 ENE	WS: 10 G: 15 ENE	WS: 10 G: 15 ENE	WS: 11 G: 15 ENE	WS: 11 G: 15 ENE
Houston Pilots G - 75/76	WS: 10 G: 11 E	WS: 10 G: 9 E	WS: 11 G: 12 E	WS: 11 G: 13 E	WS: 10 G: 13 ENE	WS: 12 G: 15 ENE	WS: 15 G: 17 ENE	WS: 14 G: 16 ENE	WS: 13 G: 14 ENE	WS: 12 G: 12 ENE	WS: 10 G: 10 ENE	WS: 8 G: 11 ENE	WS: 8 G: 10 E	WS: 9 G: 10 E	WS: 9 G: 12 E	WS: 10 G: 13 ESE	WS: 10 G: 13 ESE	WS: 10 G: 13 ESE	WS: 11 G: 14 ESE	WS: 11 G: 14 ESE	WS: 10 G: 14 ESE	WS: 10 G: 14 ESE	WS: 11 G: 15 ESE	WS: 11 G: 15 ESE	WS: 10 G: 14 E	WS: 9 G: 14 E	WS: 9 G: 14 E	WS: 9 G: 13 ENE	WS: 9 G: 13 ENE	WS: 10 G: 14 ENE	WS: 11 G: 15 ENE	WS: 12 G: 16 ENE	WS: 12 G: 16 ENE	WS: 12 G: 16 ENE	WS: 12 G: 16 ENE	
Houston Pilots F - 63/64	WS: 10 G: 11 E	WS: 10 G: 11 ESE	WS: 12 G: 13 E	WS: 12 G: 13 E	WS: 11 G: 14 E	WS: 14 G: 15 ENE	WS: 17 G: 18 ENE	WS: 16 G: 17 ENE	WS: 15 G: 16 ENE	WS: 14 G: 15 ENE	WS: 12 G: 13 ENE	WS: 10 G: 10 ENE	WS: 9 G: 12 ENE	WS: 10 G: 10 ENE	WS: 7 G: 10 ENE	WS: 7 G: 10 ENE	WS: 9 G: 12 ENE	WS: 11 G: 13 ESE	WS: 11 G: 13 ESE	WS: 12 G: 14 ESE	WS: 12 G: 15 ESE	WS: 11 G: 14 ESE	WS: 11 G: 14 ESE	WS: 11 G: 15 ESE	WS: 11 G: 15 ESE	WS: 10 G: 14 E	WS: 10 G: 14 E	WS: 10 G: 13 ENE	WS: 10 G: 13 ENE	WS: 11 G: 14 ENE	WS: 12 G: 15 ENE	WS: 12 G: 16 ENE	WS: 13 G: 17 ENE	WS: 13 G: 17 ENE	WS: 13 G: 17 ENE	WS: 13 G: 17 ENE
Houston Pilots E - 51/52	WS: 10 G: 11 E	WS: 10 G: 11 ESE	WS: 11 G: 12 E	WS: 12 G: 13 E	WS: 11 G: 13 ENE	WS: 14 G: 14 ENE	WS: 16 G: 17 ENE	WS: 15 G: 16 ENE	WS: 15 G: 16 ENE	WS: 13 G: 14 ENE	WS: 12 G: 13 ENE	WS: 9 G: 10 ENE	WS: 7 G: 10 NE	WS: 8 G: 10 NE	WS: 8 G: 9 SSW	WS: 9 G: 12 ESE	WS: 11 G: 13 ESE	WS: 11 G: 14 ESE	WS: 12 G: 15 ESE	WS: 12 G: 15 ESE	WS: 12 G: 16 ESE	WS: 12 G: 16 ESE	WS: 11 G: 15 ESE	WS: 11 G: 15 ESE	WS: 11 G: 15 ESE	WS: 11 G: 15 ESE	WS: 11 G: 14 E	WS: 11 G: 14 E	WS: 12 G: 15 ENE	WS: 12 G: 15 ENE	WS: 13 G: 16 ENE	WS: 13 G: 16 ENE	WS: 13 G: 17 ENE	WS: 13 G: 17 ENE	WS: 13 G: 17 ENE	
Houston Pilots D - 37/38	WS: 9 G: 10 E	WS: 10 G: 11 E	WS: 10 G: 10 E	WS: 11 G: 11 ENE	WS: 11 G: 12 ENE	WS: 12 G: 13 ENE	WS: 14 G: 15 ENE	WS: 14 G: 15 ENE	WS: 13 G: 14 ENE	WS: 12 G: 12 ENE	WS: 10 G: 10 ENE	WS: 7 G: 9 ENE	WS: 7 G: 9 NE	WS: 5 G: 9 SSW	WS: 10 G: 13 ESE	WS: 12 G: 14 ESE	WS: 12 G: 14 ESE	WS: 13 G: 15 ESE	WS: 13 G: 15 ESE	WS: 13 G: 16 ESE	WS: 13 G: 16 ESE	WS: 12 G: 16 ESE	WS: 12 G: 16 ESE	WS: 12 G: 16 ESE	WS: 12 G: 16 ESE	WS: 12 G: 16 ESE	WS: 11 G: 15 E	WS: 11 G: 15 E	WS: 12 G: 16 ENE	WS: 12 G: 16 ENE	WS: 13 G: 17 ENE	WS: 13 G: 17 ENE	WS: 14 G: 18 ENE	WS: 14 G: 18 ENE	WS: 14 G: 18 ENE	
Houston Pilots C - 25/26	WS: 8 G: 10 E	WS: 8 G: 9 ESE	WS: 8 G: 9 E	WS: 9 G: 10 ENE	WS: 9 G: 11 ENE	WS: 11 G: 13 ENE	WS: 12 G: 14 NE	WS: 11 G: 13 ENE	WS: 11 G: 13 ENE	WS: 10 G: 12 ENE	WS: 10 G: 10 ENE	WS: 9 G: 10 ENE	WS: 9 G: 9 NE	WS: 6 G: 9 SE	WS: 11 G: 14 E	WS: 12 G: 15 E	WS: 13 G: 15 ESE	WS: 13 G: 15 ESE	WS: 13 G: 16 ESE	WS: 13 G: 16 ESE	WS: 13 G: 16 ESE	WS: 12 G: 16 E	WS: 12 G: 16 E	WS: 11 G: 15 E	WS: 11 G: 15 E	WS: 12 G: 16 ENE	WS: 12 G: 16 ENE	WS: 12 G: 15 E	WS: 12 G: 15 E	WS: 13 G: 16 ENE	WS: 13 G: 16 ENE	WS: 14 G: 18 ENE	WS: 15 G: 18 E	WS: 15 G: 18 E	WS: 15 G: 18 E	
Houston Pilots B - 11/12	WS: 8 G: 9 E	WS: 8 G: 9 ESE	WS: 8 G: 9 E	WS: 8 G: 9 ENE	WS: 8 G: 10 ENE	WS: 8 G: 10 ENE	WS: 10 G: 12 ENE	WS: 10 G: 12 ENE	WS: 10 G: 12 ENE	WS: 10 G: 11 ENE	WS: 10 G: 11 ENE	WS: 10 G: 11 ENE	WS: 10 G: 10 ENE	WS: 10 G: 9 ENE	WS: 8 G: 9 ENE	WS: 12 G: 14 E	WS: 13 G: 15 E	WS: 13 G: 15 E	WS: 13 G: 16 E	WS: 13 G: 16 E	WS: 13 G: 16 E	WS: 13 G: 16 E	WS: 13 G: 16 E	WS: 13 G: 16 E	WS: 13 G: 16 E	WS: 13 G: 16 E	WS: 12 G: 15 E	WS: 12 G: 15 E	WS: 13 G: 16 ENE	WS: 13 G: 16 ENE	WS: 14 G: 18 E	WS: 15 G: 18 E	WS: 15 G: 18 E	WS: 15 G: 18 E	WS: 15 G: 18 E	
Houston Pilots A - 1 & 2 Bravo	WS: 8 G: 8 ESE	WS: 8 G: 9 E	WS: 8 G: 8 E	WS: 9 G: 9 E	WS: 8 G: 8 E	WS: 10 G: 10 E	WS: 10 G: 10 E	WS: 10 G: 9 E	WS: 12 G: 12 ENE	WS: 11 G: 11 ENE	WS: 11 G: 11 ENE	WS: 11 G: 11 ENE	WS: 11 G: 10 ENE	WS: 9 G: 10 E	WS: 9 G: 10 E	WS: 13 G: 15 E	WS: 14 G: 16 E	WS: 14 G: 16 E	WS: 14 G: 17 E	WS: 15 G: 17 E	WS: 14 G: 17 E	WS: 14 G: 17 E	WS: 14 G: 17 E	WS: 14 G: 17 E	WS: 14 G: 17 E	WS: 14 G: 17 E	WS: 14 G: 17 E	WS: 14 G: 16 E	WS: 13 G: 16 E	WS: 14 G: 17 E	WS: 15 G: 18 E	WS: 15 G: 18 E	WS: 16 G: 18 E	WS: 16 G: 18 E	WS: 16 G: 18 E	WS: 16 G: 18 E

See slides below for official thoughts on winds.

Houston Pilots: Wed. 9/14/2022



Forecast Discussion

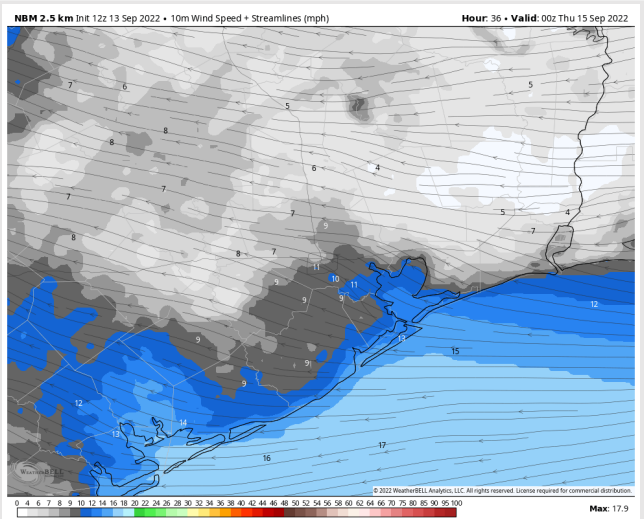
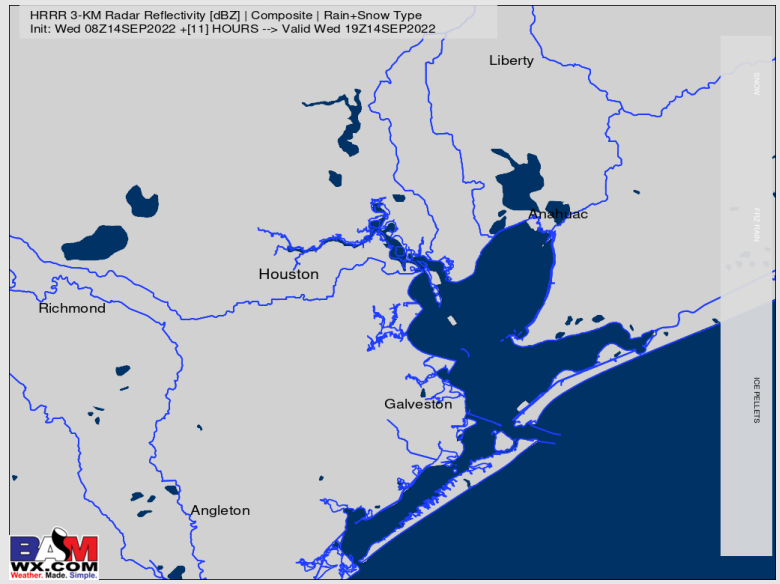
Precip: Dry conditions anticipated throughout today with any precipitation chances further out in the Gulf.

Wind: Winds will be out of the E/ ENE at 8-13 MPH through 4 PM (gusts at the boarding station of 13-18 MPH possible). After 4 PM, winds shift to out of the ESE and continue for the rest of the PM huors with the same wind speeds and gusts.

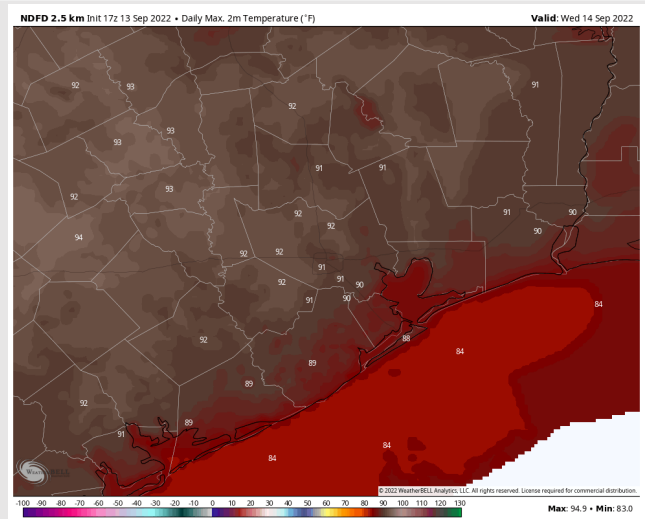
Temps: High temps in the mid 80s F near the boarding station and upper 80s/low 90s for most other stations.

Visibility: Not anticipating any fog concerns at this time.

Precip Forecast: 12 PM CT



Wind Speed
7 PM CT



High Temps
Today

Houston Pilots: Thu. 9/15/2022



Forecast Discussion

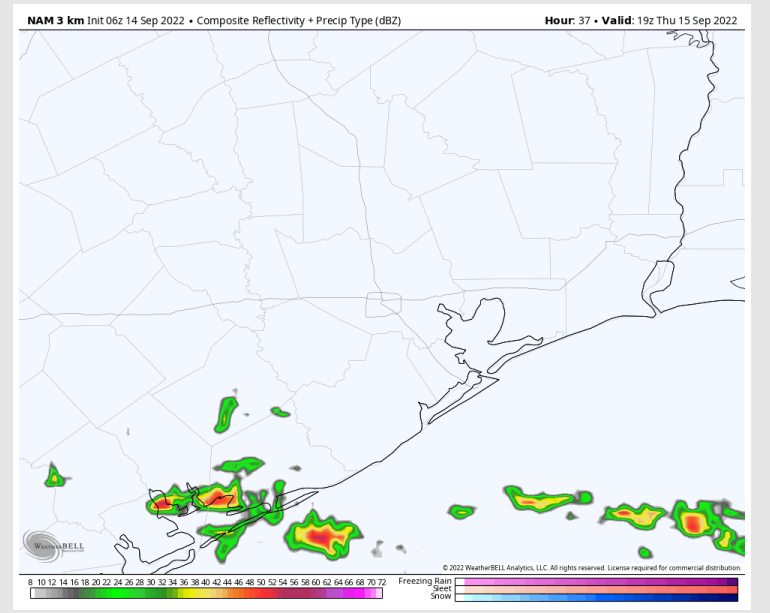
Precip: Data continues to trend toward the majority of any rain potential saying SW of our stations. We will keep a 10-20% chance in the forecast for the mid-PM hours Thu due to proximity of precip/ if an iso cell or two can slide a bit further North than modeled, but most (if not all) of Thursday likely ends up dry.

Wind: Winds out of the E/ENE THU morning sustained around 10 – 15 MPH and veer from the ESE after 2 PM (gusts 15-20 MPH possible). Sustained winds in the afternoon of 13–18 MPH will be possible with gusts 18-23 MPH for stations south of Morgan’s Point.

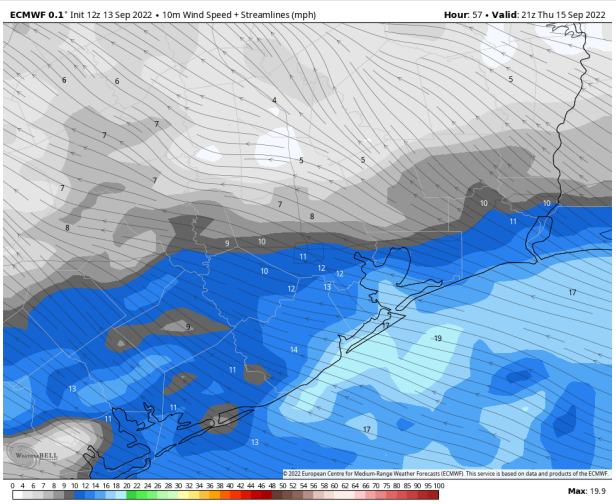
Temps: Highs in the upper 80s/low 90s for most locations and mid 80s at the boarding station.

Visibility: Not anticipating fog concerns at this time.

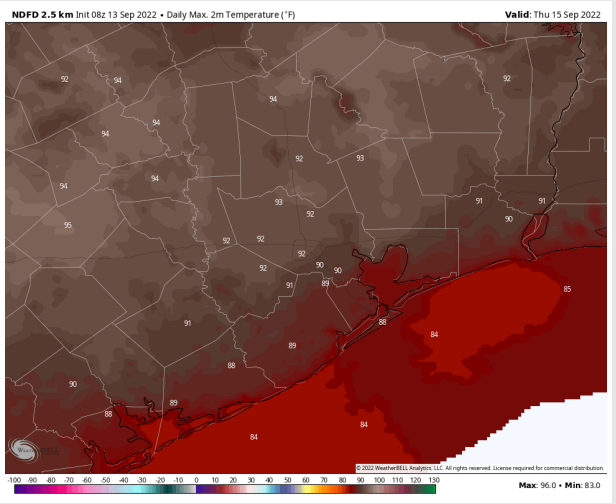
Precip Forecast: 2 PM CT



Wind Speed 4 PM CT



High Temps Thursday



Houston Pilots: Fri. 9/16/2022



Forecast Discussion

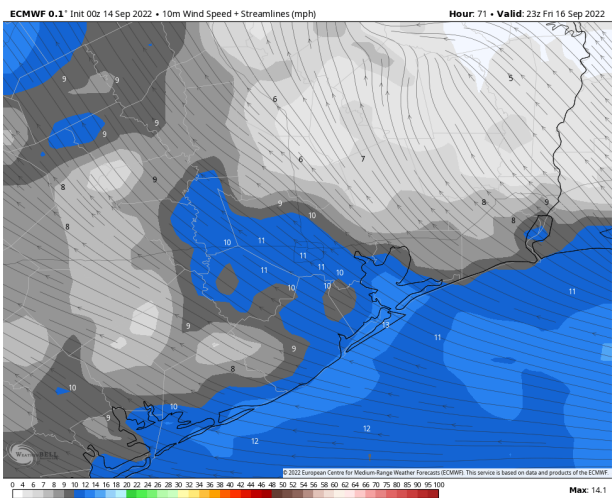
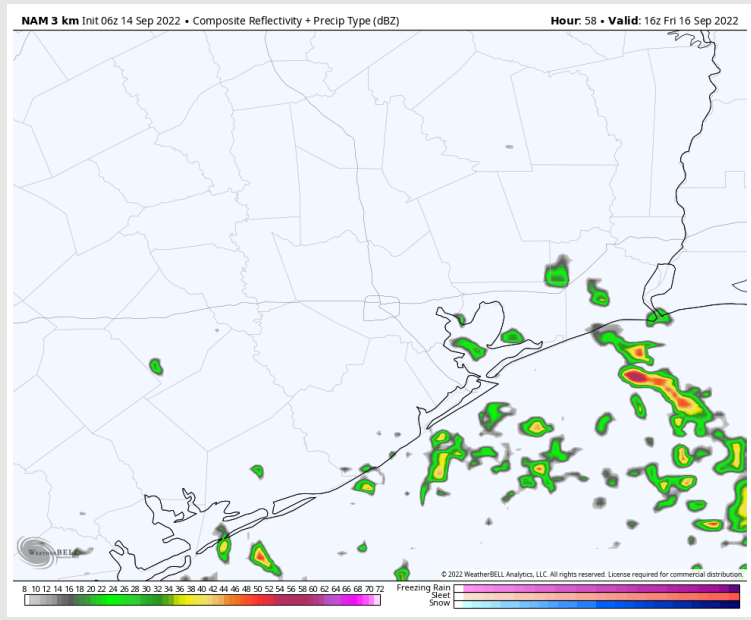
Precip: 20% chance of isolated showers/storms starting around 5 AM. Chances will increase to 40% of seeing scattered showers/storms from 11AM – 4 PM as precip become a bit more widespread. After ~6 PM, expecting dry conditions for rest of the evening.

Wind: Winds on Friday out of the SE all day. In the AM, speeds south of Morgan’s Point 10-15 MPH (gusts 15-20 MPH) and winds north 3-8 MPH. After noon, all stations will see sustained winds of 8-13 MPH.

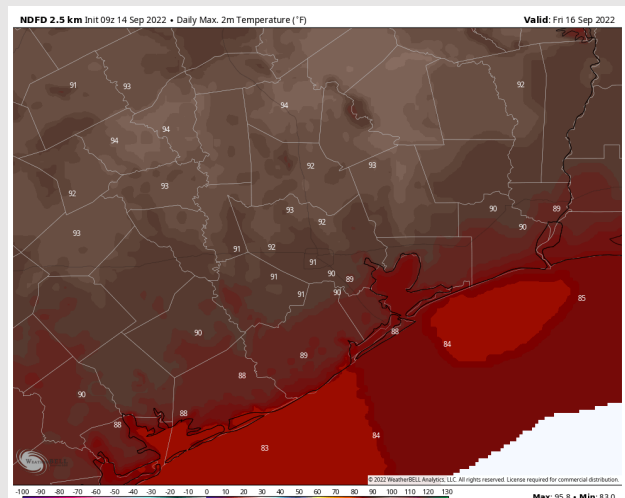
Temps: Highs in the mid 80s near the boarding station and upper 80s/low 90s at all other stations.

Visibility: Not anticipating any fog concerns at this time.

Precip Forecast: 2 PM CT

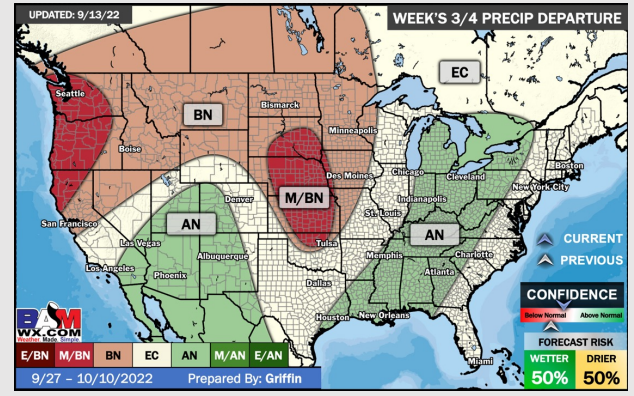
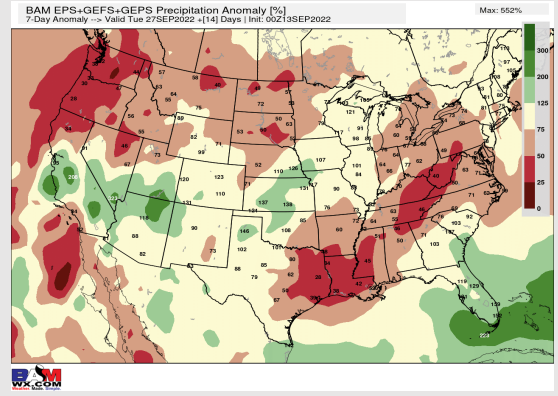
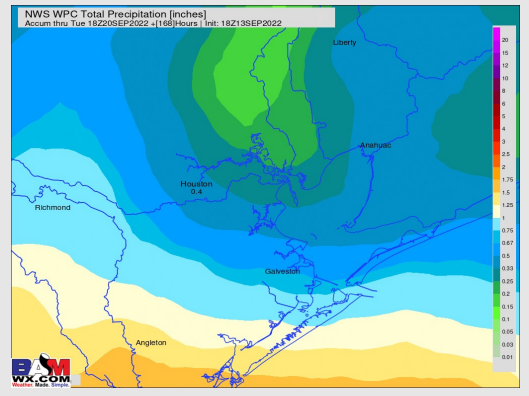
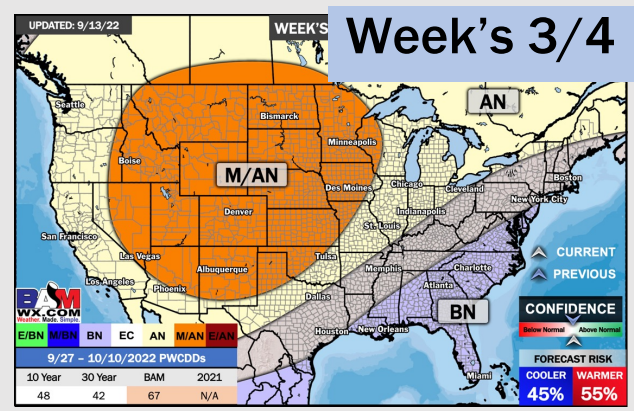
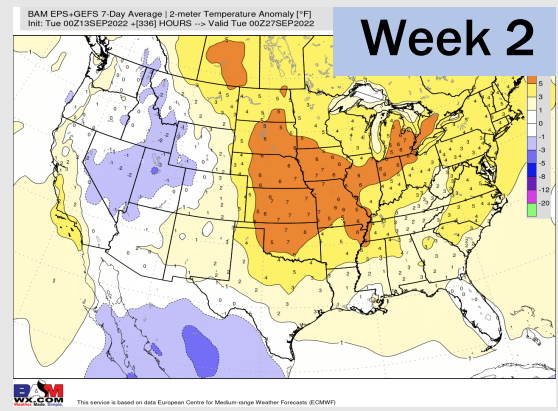
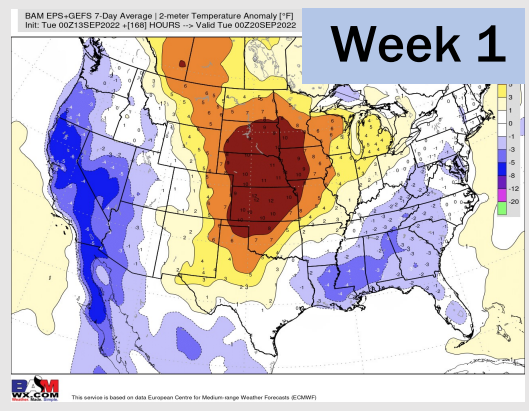


Wind Speed
7 PM CT



High Temps
Friday

Houston Pilots: 9/14/22



- Temperatures expected to be near normal for the next week. Better precipitation chances arrive Friday into the weekend.
- Week 2 likely features above normal temperatures and below normal precipitation.
- The weeks 3/4 timeframe into mid September looks to feature below normal temperatures and above normal risks for precip.