

Houston Pilots Forecast Package

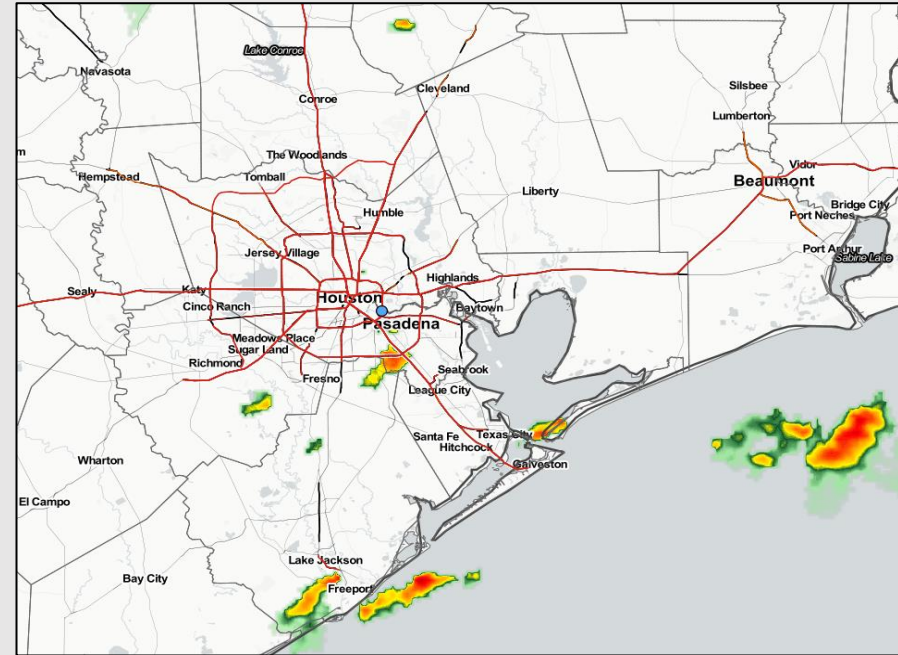
Houston Pilots

Updated: 5:00 AM CT
Friday, August 12, 2022

Forecaster: Jonathan Kipper

Weather Headlines

- Scattered showers and thunderstorm chances will continue through Sun.
- Flow (winds) will stay predominately out of the South/ Southeast the next several days.
- Not favoring any tropical threats over the next 7 Days.



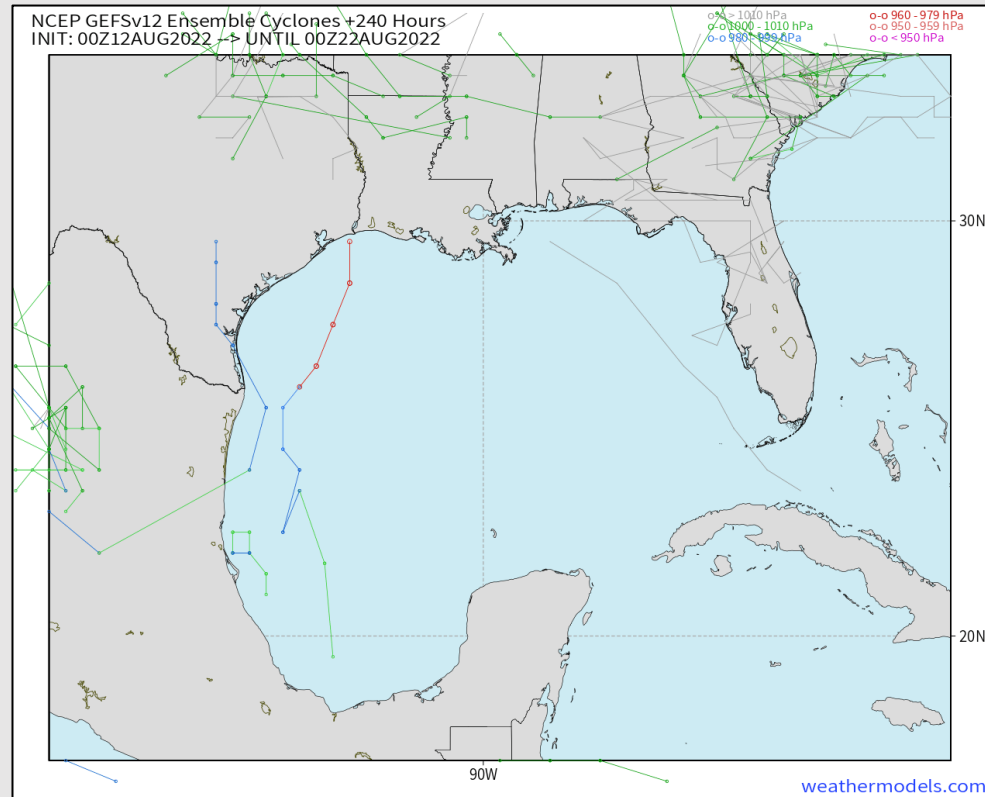
Radar/ NWS Alerts: 5:00 AM CT



As always, please do not hesitate to reach out to us with any forecast questions via the chat option on the Weather Porthole or our on-call number, **(317)-560-8122** press 1 for forecast questions.

Houston Pilots Extended Range Tropical Report

Various model tracks next 10 days



No tropical threats expected over the next 7-10 days.

Confidence

Above
Normal

Below
Normal

Houston Pilots Visibility Report



Time	08-12-2022 Fri 3am	08-12-2022 Fri 4am	08-12-2022 Fri 5am	08-12-2022 Fri 6am	08-12-2022 Fri 7am	08-12-2022 Fri 8am	08-12-2022 Fri 9am	08-12-2022 Fri 10am	08-12-2022 Fri 11am	08-12-2022 Fri 12pm	08-12-2022 Fri 1pm	08-12-2022 Fri 2pm	08-12-2022 Fri 3pm	08-12-2022 Fri 4pm	08-12-2022 Fri 5pm	08-12-2022 Fri 6pm	08-12-2022 Fri 7pm	08-12-2022 Fri 8pm	08-12-2022 Fri 9pm	08-12-2022 Fri 10pm	08-12-2022 Fri 11pm	08-13-2022 Sat 12am	08-13-2022 Sat 1am	08-13-2022 Sat 2am	08-13-2022 Sat 3am	08-13-2022 Sat 4am	08-13-2022 Sat 5am	08-13-2022 Sat 6am	08-13-2022 Sat 7am	08-13-2022 Sat 8am	08-13-2022 Sat 9am	08-13-2022 Sat 10am	08-13-2022 Sat 11am	08-13-2022 Sat 12pm	08-13-2022 Sat 1pm	08-13-2022 Sat 2pm		
Houston Pilots N - 610 Bridge	10.000	10.000	10.000	10.000	10.000	10.000	10.000	10.000	10.000	10.000	10.000	10.000	10.000	10.000	10.000	10.000	10.000	10.000	10.000	10.000	10.000	10.000	10.000	10.000	10.000	10.000	10.000	10.000	10.000	10.000	8.988	10.000	10.000	10.000	10.000	10.000		
Houston Pilots M - Kinder 1	10.000	10.000	10.000	10.000	10.000	10.000	10.000	10.000	10.000	10.000	10.000	10.000	10.000	10.000	10.000	10.000		10.000	10.000	10.000	10.000	10.000	10.000	10.000	10.000	10.000	10.000	10.000	10.000	10.000	8.988	10.000	10.000	10.000	10.000	10.000		
Houston Pilots L - Greens Bayou	10.000	10.000	10.000	10.000	10.000	10.000	10.000	10.000	10.000	10.000	10.000	10.000	10.000	10.000	10.000	10.000	10.000	10.000	10.000	10.000	10.000	10.000	10.000	10.000	10.000	10.000	10.000	10.000	10.000	10.000	8.988	10.000	10.000	10.000	10.000	10.000		
Houston Pilots K - Shell Crude	10.000	10.000	10.000	10.000	10.000	10.000	10.000	10.000	10.000	10.000	10.000	10.000	10.000	10.000	10.000	10.000	10.000	10.000	10.000	10.000	10.000	10.000	10.000	10.000	10.000	10.000	10.000	10.000	10.000	10.000	8.988	10.000	10.000	10.000	10.000	10.000		
Houston Pilots J - Lynchburg Ferries	10.000	10.000	10.000	10.000	10.000	10.000	10.000	10.000	10.000	10.000	10.000	10.000	10.000	10.000	10.000	10.000	10.000	10.000	10.000	10.000	10.000	10.000	10.000	10.000	10.000	10.000	10.000	10.000	10.000	10.000	8.988	10.000	10.000	10.000	10.000	10.000		
Houston Pilots I - Exxon 3	10.000	10.000	10.000	10.000	10.000	10.000	10.000	10.000	10.000	10.000	10.000	10.000	10.000	10.000	10.000	10.000	10.000	10.000	10.000	10.000	10.000	10.000	10.000	10.000	10.000	10.000	10.000	10.000	10.000	10.000	8.988	10.000	10.000	10.000	10.000	10.000		
Houston Pilots H - Morgans Point	10.000	10.000	10.000	10.000	10.000	10.000	10.000	10.000	10.000	10.000	10.000	10.000	10.000	10.000	10.000	10.000	10.000	10.000	10.000	10.000	10.000	10.000	10.000	10.000	10.000	10.000	10.000	10.000	10.000	10.000	8.988	10.000	10.000	10.000	10.000	10.000		
Houston Pilots G - 75/76	10.000	10.000	10.000	10.000	10.000	10.000	10.000	10.000	10.000	10.000	10.000	10.000	10.000	10.000	10.000	10.000	10.000	10.000	10.000	10.000	10.000	10.000	10.000	10.000	10.000	10.000	10.000	10.000	10.000	10.000	8.988	10.000	10.000	10.000	10.000	10.000		
Houston Pilots F - 63/64	10.000	10.000	10.000	10.000	10.000	10.000	10.000	10.000	10.000	10.000	10.000	10.000	10.000	10.000	10.000	10.000	10.000	10.000	10.000	10.000	10.000	10.000	10.000	10.000	10.000	10.000	10.000	10.000	10.000	10.000	8.988	10.000	10.000	10.000	10.000	10.000		
Houston Pilots E - 51/52	10.000	10.000	10.000	10.000	10.000	10.000	10.000	10.000	10.000	10.000	10.000	10.000	10.000	10.000	10.000	10.000	10.000	10.000	10.000	10.000	10.000	10.000	10.000	10.000	10.000	10.000	10.000	10.000	10.000	10.000	8.988	10.000	10.000	10.000	10.000	10.000		
Houston Pilots D - 37/38	10.000	10.000	10.000	10.000	10.000	10.000	10.000	10.000	10.000	10.000	10.000	10.000	10.000	10.000	10.000	10.000	10.000	10.000	10.000	10.000	10.000	10.000	10.000	10.000	10.000	10.000	10.000	10.000	10.000	10.000	8.988	10.000	10.000	10.000	10.000	10.000		
Houston Pilots C - 25/26	10.000	10.000	10.000	10.000	10.000	10.000	10.000	10.000	10.000	10.000	10.000	10.000	10.000	10.000	10.000	10.000	10.000	10.000	10.000	10.000	10.000	10.000	10.000	10.000	10.000	10.000	10.000	10.000	10.000	10.000	8.988	10.000	10.000	10.000	10.000	9.953		
Houston Pilots B - 11/12	10.000	10.000	10.000	10.000	10.000	10.000	10.000	10.000	10.000	10.000	10.000	10.000	10.000	10.000	10.000	10.000	10.000	10.000	10.000	10.000	10.000	10.000	10.000	10.000	10.000	10.000	10.000	10.000	10.000	10.000	8.988	10.000	10.000	10.000	10.000	10.000		
Houston Pilots A - 1 & 2 Bravo	10.000	10.000	10.000	10.000	10.000	10.000	10.000	10.000	10.000	10.000	10.000	10.000	10.000	10.000	10.000	10.000	10.000	10.000	10.000	10.000	10.000	10.000	10.000	10.000	10.000	10.000	10.000	10.000	10.000	9.822	9.822	9.822	8.988	9.585	10.000	9.822	9.588	9.033

Houston Pilots Wind Report



Time	08-12-2022 Fri 3am	08-12-2022 Fri 4am	08-12-2022 Fri 5am	08-12-2022 Fri 6am	08-12-2022 Fri 7am	08-12-2022 Fri 8am	08-12-2022 Fri 9am	08-12-2022 Fri 10am	08-12-2022 Fri 11am	08-12-2022 Fri 12pm	08-12-2022 Fri 1pm	08-12-2022 Fri 2pm	08-12-2022 Fri 3pm	08-12-2022 Fri 4pm	08-12-2022 Fri 5pm	08-12-2022 Fri 6pm	08-12-2022 Fri 7pm	08-12-2022 Fri 8pm	08-12-2022 Fri 9pm	08-12-2022 Fri 10pm	08-12-2022 Fri 11pm	08-12-2022 Sat 12am	08-12-2022 Sat 1am	08-12-2022 Sat 2am	08-12-2022 Sat 3am	08-12-2022 Sat 4am	08-12-2022 Sat 5am	08-12-2022 Sat 6am	08-12-2022 Sat 7am	08-12-2022 Sat 8am	08-12-2022 Sat 9am	08-12-2022 Sat 10am	08-12-2022 Sat 11am	08-12-2022 Sat 12pm	08-12-2022 Sat 1pm	08-12-2022 Sat 2pm
Houston Pilots N - 610 Bridge	WS: 1 G:2 SSE	WS: 3 G:6 WNW	WS: 4 G:8 NNE	WS: 1 G:4 ENE	WS: 3 G:6 NE	WS: 4 G:7 NE	WS: 6 G:11 NNE	WS: 6 G:13 NE	WS: 6 G:12 NNE	WS: 9 G:13 NNE	WS: 10 G:13 NE	WS: 8 G:12 ENE	WS: 8 G:11 ENE	WS: 8 G:12 ENE	WS: 6 G:12 E	WS: 7 G:12 E	WS: 6 G:10 E	WS: 5 G:9 ESE	WS: 5 G:7 ESE	WS: 4 G:6 E	WS: 3 G:5 E	WS: 3 G:4 ENE	WS: 3 G:4 ENE	WS: 2 G:3 NE	WS: 3 G:4 NNE	WS: 3 G:4 NNE	WS: 3 G:4 NNE	WS: 3 G:5 NNE	WS: 4 G:6 NNE	WS: 5 G:9 NE	WS: 6 G:9 NE	WS: 8 G:11 NE	WS: 9 G:12 NE	WS: 9 G:14 ENE	WS: 9 G:17 ENE	WS: 10 G:18 E
Houston Pilots M - Kinder 1	WS: 1 G:2 S	WS: 3 G:6 WNW	WS: 4 G:8 NNE	WS: 1 G:5 ENE	WS: 3 G:6 NE	WS: 4 G:7 NE	WS: 6 G:11 NNE	WS: 6 G:13 NE	WS: 6 G:12 NNE	WS: 9 G:13 NNE	WS: 9 G:13 NE	WS: 9 G:11 ENE	WS: 8 G:11 ENE	WS: 8 G:12 ENE	WS: 7 G:12 E	WS: 7 G:12 E	WS: 7 G:10 E	WS: 5 G:9 ESE	WS: 5 G:7 ESE	WS: 4 G:6 E	WS: 3 G:5 E	WS: 3 G:4 ENE	WS: 3 G:4 ENE	WS: 2 G:3 NE	WS: 3 G:4 NNE	WS: 3 G:4 NNE	WS: 3 G:4 NNE	WS: 3 G:5 NNE	WS: 4 G:6 NNE	WS: 5 G:9 NE	WS: 6 G:8 NE	WS: 8 G:11 NE	WS: 9 G:12 NE	WS: 9 G:14 ENE	WS: 9 G:17 ENE	WS: 10 G:18 E
Houston Pilots L - Greens Bayou	WS: 2 G:3 ESE	WS: 3 G:6 S	WS: 4 G:8 ESE	WS: 2 G:5 NE	WS: 2 G:6 NE	WS: 4 G:9 NE	WS: 6 G:12 NNE	WS: 7 G:14 NNE	WS: 7 G:13 NNE	WS: 9 G:13 NE	WS: 9 G:13 NE	WS: 8 G:11 ENE	WS: 8 G:11 ENE	WS: 8 G:12 ENE	WS: 7 G:12 E	WS: 7 G:11 ESE	WS: 7 G:9 ESE	WS: 6 G:9 ESE	WS: 5 G:7 ESE	WS: 4 G:6 E	WS: 3 G:5 E	WS: 3 G:4 ENE	WS: 3 G:4 ENE	WS: 3 G:4 NE	WS: 3 G:4 NNE	WS: 3 G:4 NNE	WS: 3 G:5 NNE	WS: 4 G:6 NE	WS: 5 G:6 NE	WS: 6 G:8 NE	WS: 8 G:11 NE	WS: 9 G:12 NE	WS: 9 G:13 ENE	WS: 9 G:16 ENE	WS: 10 G:17 E	
Houston Pilots K - Shell Crude	WS: 2 G:3 E	WS: 3 G:5 E	WS: 3 G:5 SE	WS: 2 G:5 ENE	WS: 2 G:6 NE	WS: 4 G:9 NE	WS: 6 G:12 NNE	WS: 7 G:15 NNE	WS: 6 G:12 NNE	WS: 9 G:12 NE	WS: 9 G:12 NE	WS: 8 G:11 ENE	WS: 8 G:11 ENE	WS: 8 G:12 ENE	WS: 8 G:12 E	WS: 8 G:11 ESE	WS: 7 G:9 ESE	WS: 6 G:9 ESE	WS: 5 G:7 ESE	WS: 4 G:6 E	WS: 3 G:5 E	WS: 3 G:5 ENE	WS: 3 G:5 ENE	WS: 3 G:4 NE	WS: 3 G:4 NE	WS: 3 G:4 NE	WS: 3 G:4 NE	WS: 4 G:5 NE	WS: 5 G:6 NE	WS: 6 G:8 NE	WS: 8 G:11 NE	WS: 9 G:12 NE	WS: 10 G:13 ENE	WS: 10 G:17 E	WS: 10 G:17 E	
Houston Pilots J - Lynchburg Ferries	WS: 2 G:4 NE	WS: 3 G:6 ENE	WS: 3 G:5 SSE	WS: 2 G:5 ENE	WS: 2 G:7 NE	WS: 4 G:9 NE	WS: 6 G:13 NNE	WS: 7 G:16 NNE	WS: 6 G:12 NNE	WS: 8 G:11 NE	WS: 8 G:12 NE	WS: 8 G:11 ENE	WS: 8 G:11 ENE	WS: 8 G:12 ENE	WS: 9 G:13 E	WS: 8 G:11 ESE	WS: 7 G:9 ESE	WS: 6 G:9 ESE	WS: 5 G:7 ESE	WS: 4 G:6 E	WS: 4 G:6 ENE	WS: 4 G:6 ENE	WS: 4 G:5 NE	WS: 4 G:5 NE	WS: 4 G:5 NE	WS: 4 G:5 NE	WS: 4 G:5 NE	WS: 5 G:7 NE	WS: 5 G:7 NE	WS: 6 G:8 NE	WS: 8 G:11 NE	WS: 9 G:12 NE	WS: 10 G:13 ENE	WS: 10 G:16 E	WS: 10 G:17 E	
Houston Pilots I - Exxon 3	WS: 2 G:5 ENE	WS: 3 G:7 E	WS: 2 G:4 SSE	WS: 2 G:4 S	WS: 2 G:7 S	WS: 4 G:10 NE	WS: 7 G:14 NNE	WS: 7 G:16 NNE	WS: 6 G:11 NNE	WS: 8 G:11 NE	WS: 8 G:12 NE	WS: 8 G:11 ENE	WS: 8 G:11 ENE	WS: 8 G:12 ENE	WS: 9 G:13 E	WS: 7 G:9 ESE	WS: 7 G:9 ESE	WS: 7 G:8 ESE	WS: 5 G:7 ESE	WS: 4 G:6 E	WS: 4 G:6 ENE	WS: 4 G:7 ENE	WS: 4 G:7 ENE	WS: 4 G:6 NE	WS: 4 G:6 NE	WS: 4 G:6 NE	WS: 5 G:7 NE	WS: 6 G:8 NE	WS: 7 G:9 NE	WS: 9 G:11 NE	WS: 10 G:12 ENE	WS: 10 G:13 ENE	WS: 11 G:14 ENE	WS: 11 G:17 E	WS: 11 G:17 E	
Houston Pilots H - Morgans Point	WS: 6 G:7 ESE	WS: 6 G:9 SE	WS: 4 G:6 SW	WS: 3 G:5 W	WS: 3 G:6 WNW	WS: 5 G:11 NE	WS: 6 G:15 NNE	WS: 9 G:16 NNE	WS: 6 G:11 NNE	WS: 8 G:11 NE	WS: 9 G:13 NE	WS: 8 G:12 ENE	WS: 8 G:12 ENE	WS: 7 G:12 SE	WS: 8 G:13 SE	WS: 9 G:11 ESE	WS: 8 G:10 ESE	WS: 7 G:9 ESE	WS: 6 G:8 ESE	WS: 5 G:7 E	WS: 5 G:8 ENE	WS: 5 G:8 ENE	WS: 5 G:8 ENE	WS: 6 G:8 NE	WS: 6 G:8 NE	WS: 6 G:7 NE	WS: 6 G:8 NE	WS: 7 G:8 NE	WS: 7 G:9 NE	WS: 8 G:10 NE	WS: 9 G:11 NE	WS: 10 G:12 ENE	WS: 10 G:15 E	WS: 11 G:16 E	WS: 12 G:17 E	
Houston Pilots G - 75/76	WS: 12 G:13 SSW	WS: 9 G:10 SSW	WS: 8 G:8 SW	WS: 5 G:5 WSW	WS: 4 G:6 WNW	WS: 9 G:12 NE	WS: 14 G:17 NE	WS: 13 G:17 NE	WS: 12 G:16 NE	WS: 11 G:15 NE	WS: 11 G:14 NE	WS: 10 G:13 NE	WS: 10 G:13 NE	WS: 9 G:12 SSE	WS: 9 G:12 SSE	WS: 8 G:11 SSE	WS: 8 G:10 ESE	WS: 8 G:10 ESE	WS: 7 G:9 ESE	WS: 7 G:9 E	WS: 7 G:9 E	WS: 7 G:10 E	WS: 7 G:10 ENE	WS: 7 G:9 ENE	WS: 7 G:9 NE	WS: 8 G:10 NE	WS: 8 G:10 NE	WS: 8 G:10 NE	WS: 9 G:11 NE	WS: 9 G:12 NE	WS: 10 G:13 ENE	WS: 11 G:14 ENE	WS: 11 G:15 E	WS: 12 G:16 E	WS: 12 G:16 E	
Houston Pilots F - 63/64	WS: 13 G:15 SW	WS: 9 G:9 SW	WS: 9 G:9 SW	WS: 5 G:6 NW	WS: 6 G:8 NW	WS: 10 G:14 SSW	WS: 14 G:17 SSE	WS: 16 G:18 NE	WS: 11 G:14 NNE	WS: 13 G:15 NE	WS: 12 G:14 ENE	WS: 12 G:12 ENE	WS: 9 G:11 SSE	WS: 8 G:10 SSE	WS: 8 G:10 ESE	WS: 8 G:10 ESE	WS: 8 G:10 ESE	WS: 8 G:10 ESE	WS: 8 G:10 ESE	WS: 8 G:10 E	WS: 8 G:10 E	WS: 8 G:10 E	WS: 8 G:10 ENE	WS: 8 G:10 ENE	WS: 8 G:10 ENE	WS: 8 G:10 NE	WS: 8 G:10 NE	WS: 9 G:11 NE	WS: 9 G:11 NE	WS: 10 G:12 NE	WS: 11 G:13 ENE	WS: 11 G:14 ENE	WS: 12 G:15 E	WS: 12 G:16 E	WS: 13 G:16 E	
Houston Pilots E - 51/52	WS: 11 G:12 S	WS: 8 G:9 SSW	WS: 10 G:10 WSW	WS: 8 G:10 WSW	WS: 9 G:10 NW	WS: 9 G:14 NNW	WS: 12 G:15 ENE	WS: 17 G:19 NE	WS: 13 G:16 NE	WS: 14 G:16 NNE	WS: 11 G:12 NE	WS: 11 G:12 E	WS: 8 G:10 ESE	WS: 9 G:10 SSE	WS: 9 G:11 ESE	WS: 9 G:11 ESE	WS: 9 G:11 ESE	WS: 8 G:11 ESE	WS: 8 G:10 ESE	WS: 8 G:10 E	WS: 8 G:10 E	WS: 8 G:10 E	WS: 8 G:10 ENE	WS: 8 G:10 ENE	WS: 8 G:10 ENE	WS: 9 G:11 NE	WS: 8 G:10 NE	WS: 8 G:10 NE	WS: 9 G:11 NE	WS: 9 G:11 NE	WS: 10 G:12 NE	WS: 10 G:13 ENE	WS: 11 G:14 ENE	WS: 11 G:15 E	WS: 12 G:16 E	WS: 13 G:16 E
Houston Pilots D - 37/38	WS: 8 G:10 SSE	WS: 9 G:10 SSE	WS: 9 G:10 W	WS: 9 G:11 W	WS: 10 G:11 NNW	WS: 8 G:12 NNW	WS: 11 G:15 NNE	WS: 15 G:17 NE	WS: 15 G:15 NNE	WS: 14 G:15 NNE	WS: 10 G:11 ENE	WS: 10 G:13 ENE	WS: 8 G:10 ESE	WS: 8 G:12 SE	WS: 9 G:12 SE	WS: 9 G:11 ESE	WS: 9 G:11 ESE	WS: 9 G:11 ESE	WS: 8 G:10 ESE	WS: 8 G:10 E	WS: 8 G:10 E	WS: 8 G:10 E	WS: 8 G:10 ENE	WS: 8 G:10 ENE	WS: 8 G:10 ENE	WS: 8 G:10 NE	WS: 8 G:10 NE	WS: 9 G:11 NE	WS: 9 G:12 NE	WS: 9 G:12 NE	WS: 10 G:13 ENE	WS: 11 G:14 ENE	WS: 11 G:15 E	WS: 12 G:16 E	WS: 13 G:16 E	
Houston Pilots C - 25/26	WS: 8 G:11 SE	WS: 10 G:11 ESE	WS: 6 G:7 WSW	WS: 9 G:10 W	WS: 7 G:10 NNW	WS: 6 G:9 WSW	WS: 9 G:13 NE	WS: 10 G:14 NE	WS: 13 G:16 NE	WS: 10 G:14 NE	WS: 13 G:16 G11	WS: 10 G:14 E	WS: 9 G:13 ESE	WS: 7 G:10 ESE	WS: 9 G:11 ESE	WS: 9 G:12 ESE	WS: 8 G:10 ESE	WS: 8 G:10 ESE	WS: 7 G:10 E	WS: 8 G:10 E	WS: 8 G:10 E	WS: 8 G:10 E	WS: 8 G:10 ENE	WS: 8 G:10 ENE	WS: 8 G:10 ENE	WS: 8 G:10 NE	WS: 7 G:10 ENE	WS: 8 G:11 ENE	WS: 9 G:11 ENE	WS: 9 G:11 ENE	WS: 10 G:13 ENE	WS: 11 G:14 ENE	WS: 11 G:15 E	WS: 12 G:16 ESE	WS: 13 G:16 ESE	
Houston Pilots B - 11/12	WS: 14 G:15 ESE	WS: 9 G:11 ESE	WS: 3 G:5 WSW	WS: 9 G:8 WNW	WS: 5 G:8 WNW	WS: 5 G:7 ESE	WS: 9 G:13 ENE	WS: 9 G:14 NE	WS: 10 G:14 NNE	WS: 13 G:15 NE	WS: 11 G:12 E	WS: 10 G:13 ENE	WS: 8 G:10 ESE	WS: 9 G:11 SE	WS: 8 G:11 ESE	WS: 9 G:11 ESE	WS: 8 G:11 ESE	WS: 8 G:10 ESE	WS: 8 G:10 E	WS: 8 G:10 E	WS: 8 G:10 E	WS: 8 G:10 E	WS: 8 G:10 ENE	WS: 8 G:10 ENE	WS: 8 G:10 ENE	WS: 8 G:10 ENE	WS: 8 G:11 ENE	WS: 8 G:11 ENE	WS: 9 G:12 ENE	WS: 10 G:13 ENE	WS: 10 G:14 ENE	WS: 11 G:15 E	WS: 11 G:15 E	WS: 12 G:16 ESE	WS: 13 G:16 ESE	
Houston Pilots A - 1 & 2 Bravo	WS: 17 G:18 ENE	WS: 9 G:9 SW	WS: 6 G:7 WNW	WS: 7 G:7 SSW	WS: 6 G:7 SSE	WS: 10 G:11 NW	WS: 14 G:16 NE	WS: 11 G:15 NE	WS: 14 G:15 NNE	WS: 15 G:16 ENE	WS: 13 G:14 ENE	WS: 9 G:12 ESE	WS: 10 G:13 ESE	WS: 11 G:13 ESE	WS: 10 G:12 F	WS: 10 G:11 F	WS: 9 G:11 F	WS: 9 G:11 F	WS: 9 G:10 F	WS: 9 G:11 F	WS: 9 G:11 F	WS: 9 G:11 F	WS: 9 G:11 F	WS: 9 G:11 F	WS: 9 G:11 F	WS: 9 G:11 F	WS: 9 G:12 ENE	WS: 9 G:12 ENE	WS: 9 G:12 ENE	WS: 10 G:13 ENE	WS: 11 G:14 ENE	WS: 11 G:14 ENE	WS: 12 G:15 ESE	WS: 13 G:16 SE		

See slides below for official thoughts on winds.

Houston Pilots: Fri. 8/12/2022

Forecast Discussion

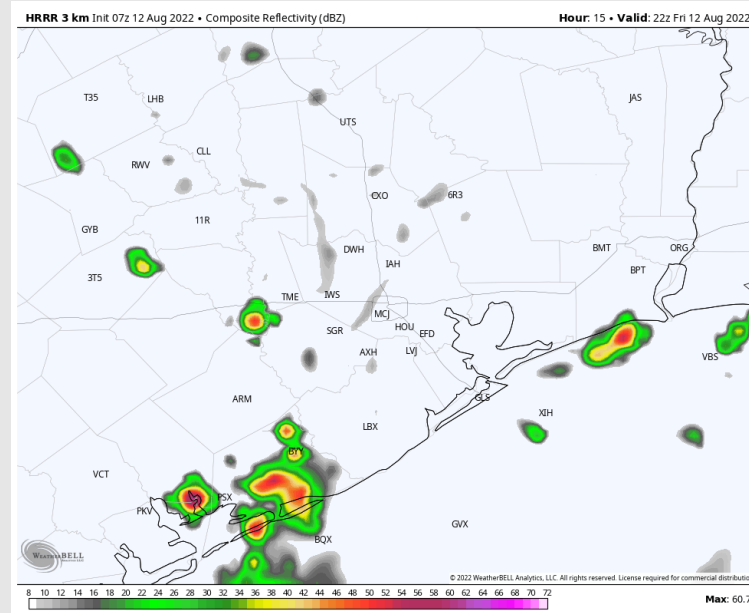
Precip: 40-50% chance of scattered showers/storms will continue until 12 PM, with better chances near the boarding station. Chances decrease to 10% between 1-2PM before increasing back to 30-40% in the the afternoon and overnight. Gusty winds, lightning and locally heavy downpours expected with this storm.

Wind: Variable winds out of the north 7-12 MPH this morning. After 2PM, winds veer out of the E/SE 10-15 MPH and continue into the overnight. Gusts of up to 20 MPH possible in the late AM until the evening are possible throughout the area.

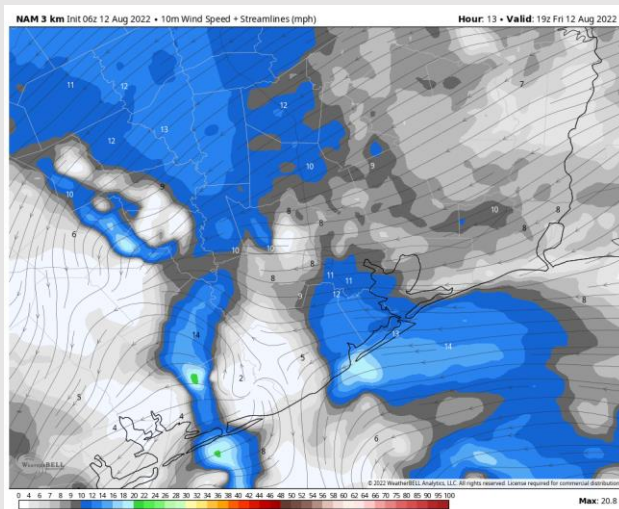
Temps: High temps today in the upper 80s for the boarding station and low 90s F for all other stations.

Visibility: Not anticipating fog concerns at this time.

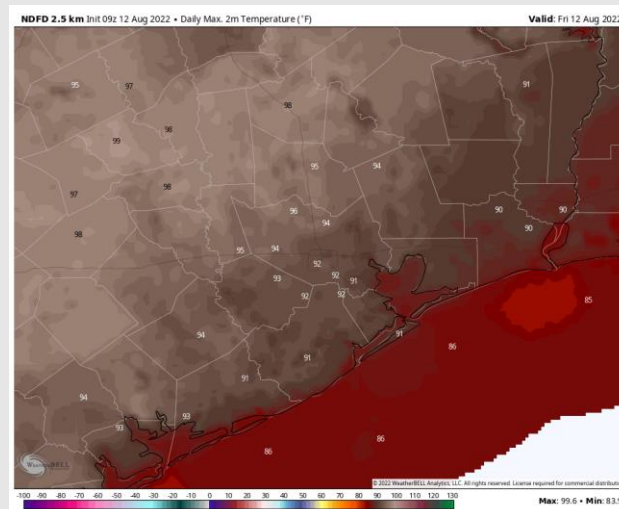
Precip Forecast: 5 PM CT



Wind Speed
2 PM CT



High Temps
Today



Houston Pilots: sat. 8/13/2022

Forecast Discussion

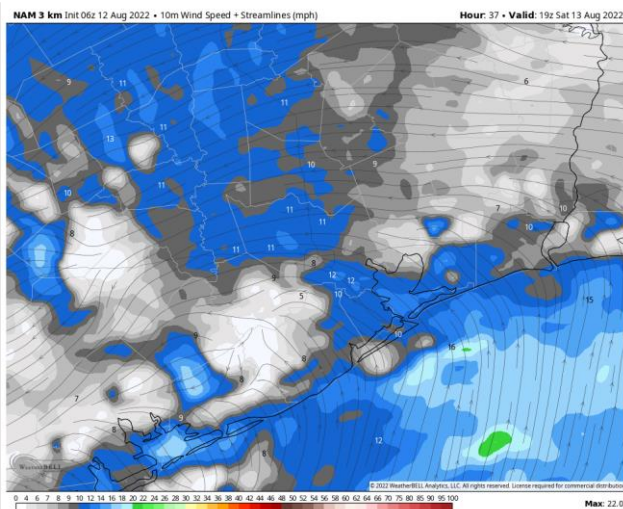
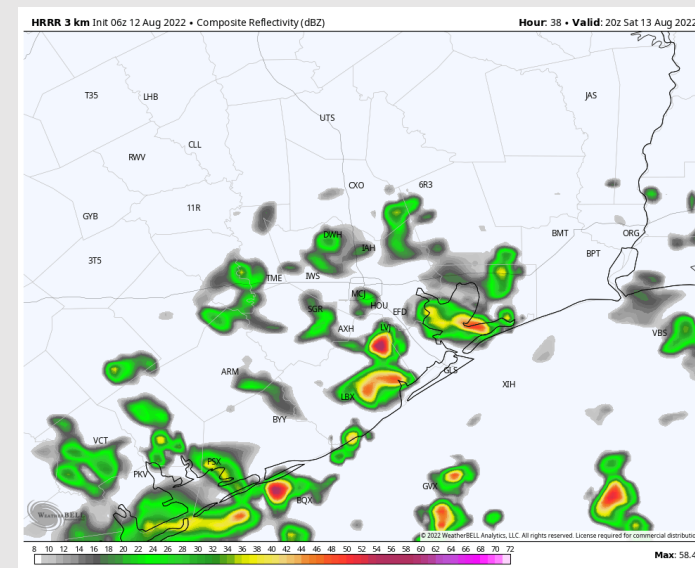
Precip: Scattered showers/storms until 5 am tomorrow morning, then coverage increases to 60%. Storms continue throughout the evening and overnight with better chances being further into the Gulf. Gusty winds, locally heavy downpours and lightning may be possible under stronger cells.

Wind: Sustained winds out of the ESE at 8-13 MPH further into the Gulf and out of the ENE at 3-8 MPH further inland in the AM. After NOON, winds slightly pick up 10-15 MPH veering out of the S/SE with gusts up to 18-20 MPH.

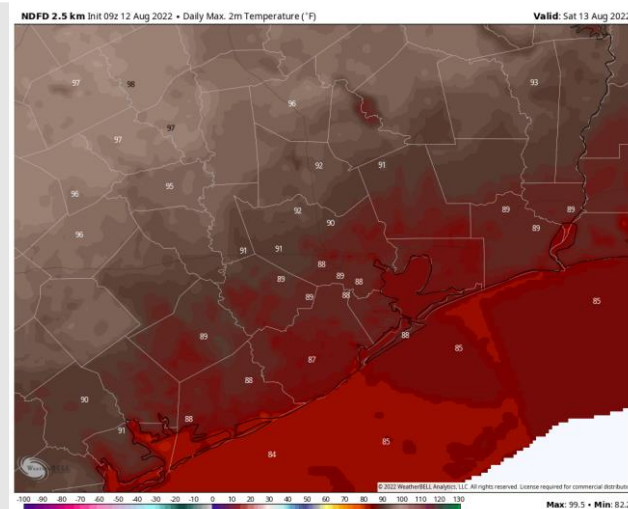
Temps: High temps Saturday in the upper 80's for all stations.

Visibility: Not anticipating fog concerns at this time.

Precip Forecast: 3 PM CT



Wind Speed
2 PM CT



High Temps
Saturday

Houston Pilots: Sun. 8/14/2022

Forecast Discussion

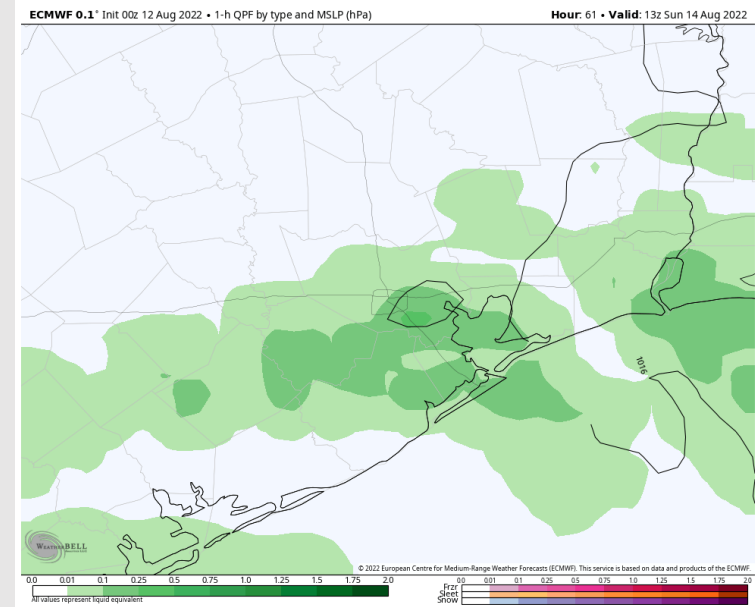
Precip: Scattered showers/storms throughout the morning Sunday. After 11 am, the better chances for showers/storms will be north of the Houston Metro area.

Wind: Sustained winds out of the south at 10-15 MPH throughout the AM and PM Sunday. Winds north of Morgan's Point a bit calmer 3-8 MPH in the AM.

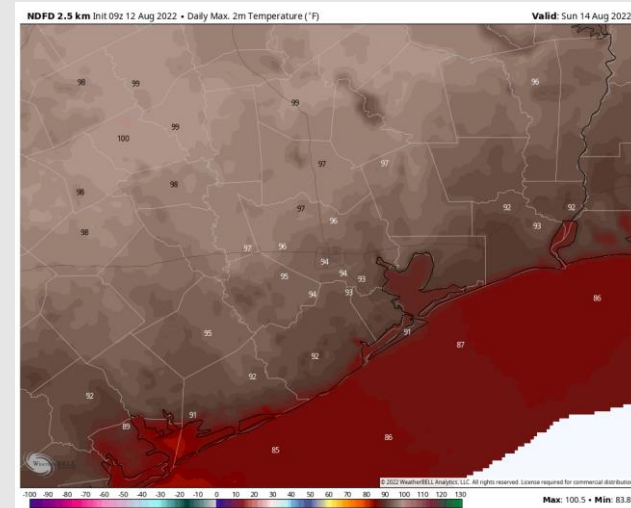
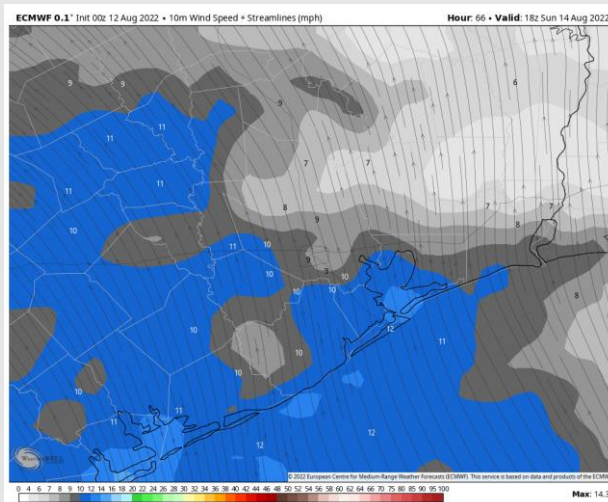
Temps: High temps in the upper 80s F near the boarding station with temps in the low to mid 90s F for all other stations.

Visibility: Not anticipating fog concerns at this time.

Precip Forecast: 8 AM CT



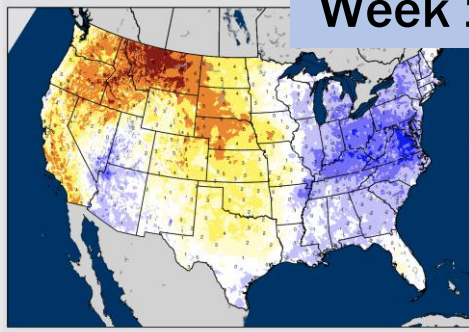
Wind Speed
1 PM CT



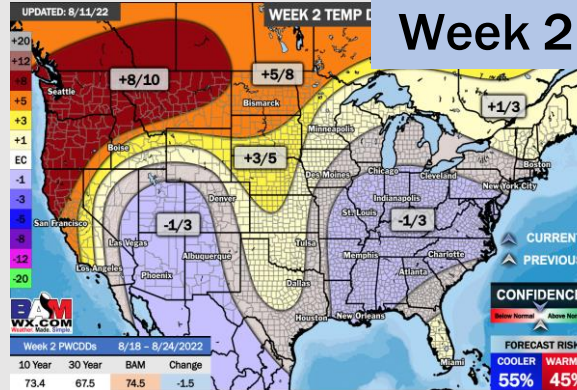
High Temps
Sunday

Houston Pilots: 8/12/2022

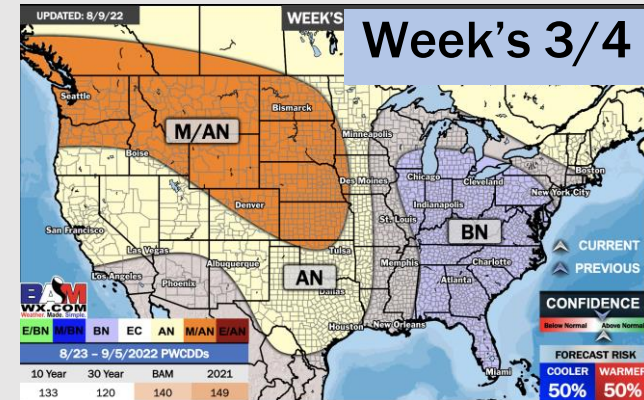
BAMcast Average Temperature Anomaly [°F]
 7-DAY AVG for Thu 11AUG2022 thru Wed 17AUG2022 Days 1 to 7



Week 1

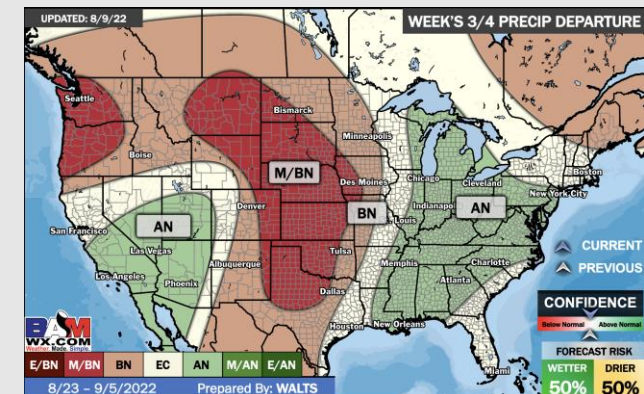
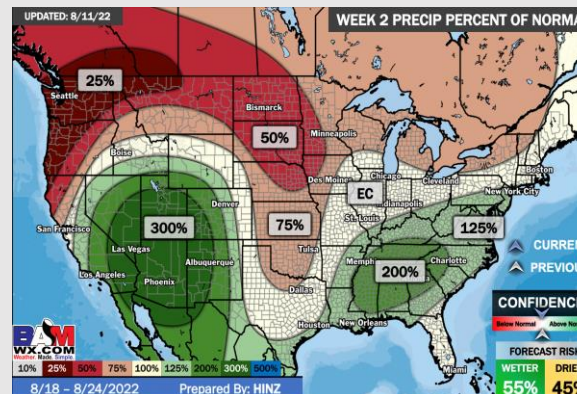
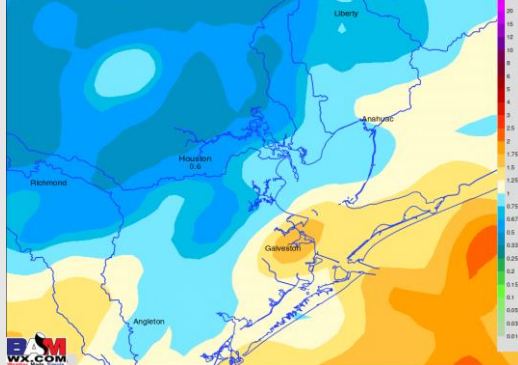


Week 2



Week's 3/4

NWS WPC Total Precipitation [inches]
 Accum thru Thu 18Z18AUG2022 +168Hours Init: 18Z11AUG2022



- Temperatures expected to be below normal this week. Daily storm chances over the next few days with better precip chances working in Friday / Saturday.
- Week 2 likely features below normal risks for temperatures and above normal risks for precipitation.
- The weeks ³/₄ timeframe into early September looks to feature above normal temperatures and normal risks for precip.