

Houston Pilots Forecast Package



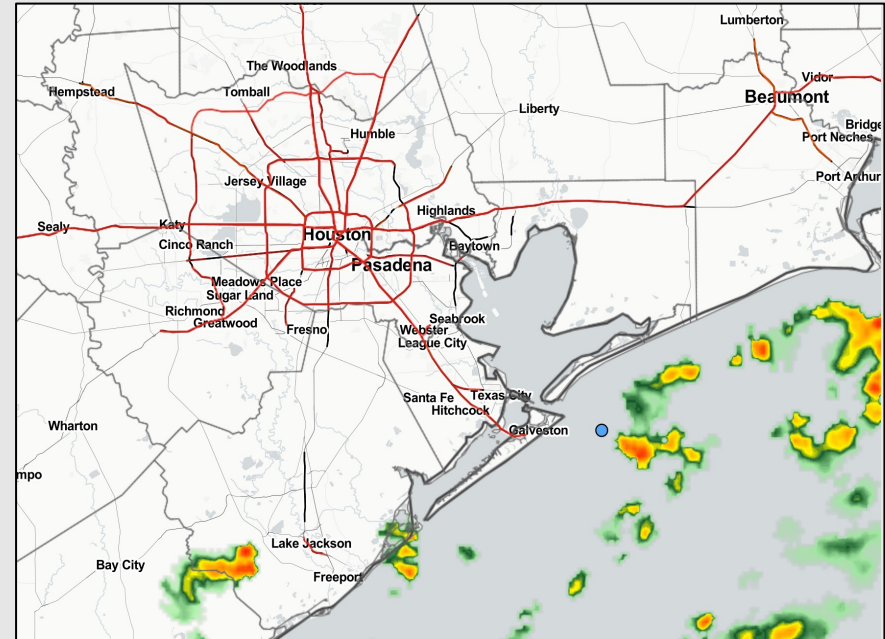
Updated: 6:00 AM CT

Saturday, August 13, 2022

Forecaster: Josh Collins

Weather Headlines

- Scattered showers and thunderstorm chances will continue through Sun.
- Flow (winds) will stay predominately out of the South/ Southeast the next several days.
- Not favoring any tropical threats over the next 7 days, however keeping an eye on a tropical disturbance further S (good agreement this disturbance stays SW of HOU Metro).



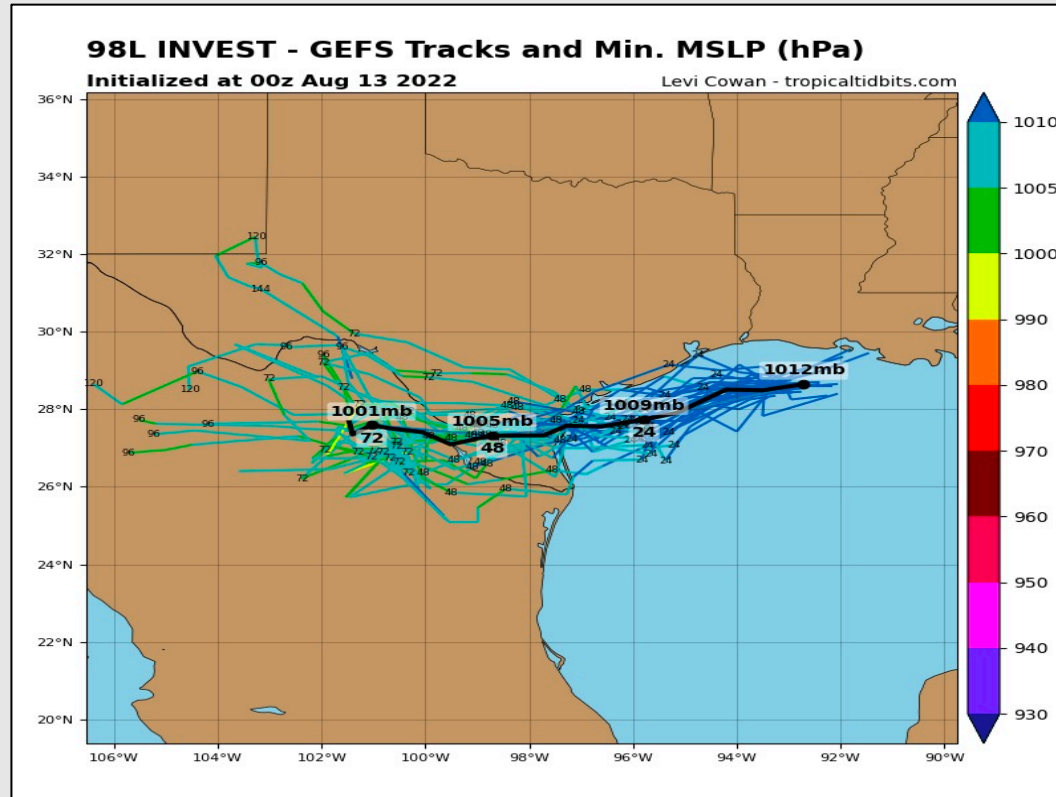
Radar/ NWS Alerts: 6:00 AM CT



As always, please do not hesitate to reach out to us with any forecast questions via the chat option on the Weather Porthole or our on-call number, **(317)-560-8122** press 1 for forecast questions.

Houston Pilots Extended Range Tropical Report

Various model tracks next 10 days



No tropical threat for Houston expected over the next 7-10 days, however keeping an eye on a minor tropical disturbance anticipated to move into southern TX. There is very good agreement for this disturbance to stay SW of the HOU Metro area, however a potential uptick in storm chances through the weekend will be possible especially further out near the stations in the Gulf.

Confidence

Above
Normal

Below
Normal

Houston Pilots Visibility Report



Time	08-13-2022 Sat 3am	08-13-2022 Sat 4am	08-13-2022 Sat 5am	08-13-2022 Sat 6am	08-13-2022 Sat 7am	08-13-2022 Sat 8am	08-13-2022 Sat 9am	08-13-2022 Sat 10am	08-13-2022 Sat 11am	08-13-2022 Sat 12pm	08-13-2022 Sat 1pm	08-13-2022 Sat 2pm	08-13-2022 Sat 3pm	08-13-2022 Sat 4pm	08-13-2022 Sat 5pm	08-13-2022 Sat 6pm	08-13-2022 Sat 7pm	08-13-2022 Sat 8pm	08-13-2022 Sat 9pm	08-13-2022 Sat 10pm	08-13-2022 Sat 11pm	08-14-2022 Sun 12am	08-14-2022 Sun 1am	08-14-2022 Sun 2am	08-14-2022 Sun 3am	08-14-2022 Sun 4am	08-14-2022 Sun 5am	08-14-2022 Sun 6am	08-14-2022 Sun 7am	08-14-2022 Sun 8am	08-14-2022 Sun 9am	08-14-2022 Sun 10am	08-14-2022 Sun 11am	08-14-2022 Sun 12pm	08-14-2022 Sun 1pm	08-14-2022 Sun 2pm		
Houston Pilots N - 610 Bridge	10.000	10.000	10.000	10.000	10.000	10.000	10.000	10.000	10.000	10.000	10.000	10.000	10.000	10.000	10.000	10.000	10.000	10.000	10.000	10.000	10.000	10.000	10.000	10.000	10.000	10.000	10.000	10.000	10.000	10.000	10.000	10.000	10.000	10.000	10.000	10.000	10.000	10.000
Houston Pilots M - Kinder 1	10.000	10.000	10.000	10.000	10.000	10.000	10.000	10.000	10.000	10.000	10.000	10.000	10.000	10.000	10.000	10.000	10.000	10.000	10.000	10.000	10.000	10.000	10.000	10.000	10.000	10.000	10.000	10.000	10.000	10.000	10.000	10.000	10.000	10.000	10.000	10.000	10.000	10.000
Houston Pilots L - Greens Bayou	10.000	10.000	10.000	10.000	10.000	10.000	10.000	10.000	10.000	10.000	10.000	10.000	10.000	10.000	10.000	10.000	10.000	10.000	10.000	10.000	10.000	10.000	10.000	10.000	10.000	10.000	10.000	10.000	10.000	10.000	10.000	10.000	10.000	10.000	10.000	10.000	10.000	10.000
Houston Pilots K - Shell Crude	10.000	10.000	10.000	10.000	10.000	10.000	10.000	10.000	10.000	10.000	10.000	10.000	10.000	10.000	10.000	10.000	10.000	10.000	10.000	10.000	10.000	10.000	10.000	10.000	10.000	10.000	10.000	10.000	10.000	10.000	10.000	10.000	10.000	10.000	10.000	10.000	10.000	10.000
Houston Pilots J - Lynchburg Ferries	10.000	10.000	10.000	10.000	10.000	10.000	10.000	10.000	10.000	10.000	10.000	10.000	10.000	10.000	10.000	10.000	10.000	10.000	10.000	10.000	10.000	10.000	10.000	10.000	10.000	10.000	10.000	10.000	10.000	10.000	10.000	10.000	10.000	10.000	10.000	10.000	10.000	10.000
Houston Pilots I - Exxon 3	10.000	10.000	10.000	10.000	10.000	10.000	10.000	10.000	10.000	10.000	10.000	10.000	10.000	10.000	10.000	10.000	10.000	10.000	10.000	10.000	10.000	10.000	10.000	10.000	10.000	10.000	10.000	10.000	10.000	10.000	10.000	10.000	10.000	10.000	10.000	10.000	10.000	10.000
Houston Pilots H - Morgans Point	10.000	10.000	10.000	10.000	10.000	10.000	10.000	10.000	10.000	10.000	10.000	10.000	10.000	10.000	10.000	10.000	10.000	10.000	10.000	10.000	10.000	10.000	10.000	10.000	10.000	10.000	10.000	10.000	10.000	10.000	10.000	10.000	10.000	10.000	10.000	10.000	10.000	10.000
Houston Pilots G - 75/76	10.000	10.000	10.000	10.000	10.000	10.000	10.000	10.000	10.000	10.000	10.000	10.000	10.000	10.000	10.000	10.000	10.000	10.000	10.000	10.000	10.000	10.000	10.000	10.000	10.000	10.000	10.000	10.000	10.000	10.000	10.000	10.000	10.000	10.000	10.000	10.000	10.000	10.000
Houston Pilots F - 63/64	10.000	10.000	10.000	10.000	10.000	10.000	10.000	10.000	10.000	10.000	10.000	10.000	10.000	10.000	10.000	10.000	10.000	10.000	10.000	10.000	10.000	10.000	10.000	10.000	10.000	10.000	10.000	10.000	10.000	10.000	10.000	10.000	10.000	10.000	10.000	10.000	10.000	10.000
Houston Pilots E - 51/52	10.000	10.000	10.000	10.000	10.000	10.000	10.000	10.000	10.000	10.000	10.000	10.000	10.000	10.000	10.000	10.000	10.000	10.000	10.000	10.000	10.000	10.000	10.000	10.000	10.000	10.000	10.000	10.000	10.000	10.000	10.000	10.000	10.000	10.000	10.000	10.000	10.000	10.000
Houston Pilots D - 37/38	10.000	10.000	10.000	10.000	10.000	10.000	10.000	10.000	10.000	10.000	10.000	10.000	10.000	10.000	10.000	10.000	10.000	10.000	10.000	10.000	10.000	10.000	10.000	10.000	10.000	10.000	10.000	10.000	10.000	10.000	10.000	10.000	10.000	10.000	10.000	10.000	10.000	10.000
Houston Pilots C - 25/26	10.000	10.000	10.000	10.000	10.000	10.000	10.000	10.000	10.000	10.000	10.000	10.000	10.000	10.000	10.000	10.000	10.000	10.000	10.000	10.000	10.000	10.000	10.000	10.000	10.000	10.000	10.000	10.000	10.000	10.000	10.000	10.000	10.000	10.000	10.000	10.000	10.000	10.000
Houston Pilots B - 11/12	10.000	10.000	10.000	10.000	10.000	10.000	10.000	10.000	10.000	10.000	10.000	10.000	10.000	10.000	10.000	10.000	10.000	10.000	10.000	10.000	10.000	10.000	10.000	10.000	10.000	10.000	10.000	10.000	10.000	10.000	10.000	10.000	10.000	10.000	10.000	10.000	10.000	10.000
Houston Pilots A - 1 & 2 Bravo	10.000	10.000	10.000	10.000	10.000	10.000	10.000	10.000	10.000	10.000	10.000	10.000	10.000	10.000	10.000	10.000	10.000	10.000	10.000	10.000	10.000	10.000	10.000	10.000	10.000	10.000	10.000	10.000	10.000	10.000	10.000	10.000	9.822	9.323	9.033	10.000	10.000	10.000

Houston Pilots Wind Report



Time	08-13-2022 Sat 3am	08-13-2022 Sat 4am	08-13-2022 Sat 5am	08-13-2022 Sat 6am	08-13-2022 Sat 7am	08-13-2022 Sat 8am	08-13-2022 Sat 9am	08-13-2022 Sat 10am	08-13-2022 Sat 11am	08-13-2022 Sat 12pm	08-13-2022 Sat 1pm	08-13-2022 Sat 2pm	08-13-2022 Sat 3pm	08-13-2022 Sat 4pm	08-13-2022 Sat 5pm	08-13-2022 Sat 6pm	08-13-2022 Sat 7pm	08-13-2022 Sat 8pm	08-13-2022 Sat 9pm	08-13-2022 Sat 10pm	08-13-2022 Sat 11pm	08-14-2022 Sun 12am	08-14-2022 Sun 1am	08-14-2022 Sun 2am	08-14-2022 Sun 2am	08-14-2022 Sun 3am	08-14-2022 Sun 4am	08-14-2022 Sun 5am	08-14-2022 Sun 6am	08-14-2022 Sun 7am	08-14-2022 Sun 8am	08-14-2022 Sun 9am	08-14-2022 Sun 10am	08-14-2022 Sun 11am	08-14-2022 Sun 12pm	08-14-2022 Sun 1pm	08-14-2022 Sun 2pm
Houston Pilots N - 610 Bridge	WS: 3 G:8 NNE	WS: 4 G:9 ESE	WS: 3 G:7 ESE	WS: 4 G:13 NNE	WS: 5 G:14 NNE	WS: 6 G:14 NE	WS: 7 G:13 NE	WS: 8 G:14 NE	WS: 10 G:14 NE	WS: 11 G:17 NE	WS: 12 G:17 ENE	WS: 12 G:17 ENE	WS: 13 G:19 ESE	WS: 13 G:20 ESE	WS: 12 G:19 E	WS: 10 G:18 E	WS: 10 G:17 ESE	WS: 8 G:15 ESE	WS: 7 G:13 ESE	WS: 6 G:11 ESE	WS: 6 G:9 ESE	WS: 5 G:8 ESE	WS: 4 G:7 SE	WS: 3 G:6 ESE	WS: 3 G:7 ESE	WS: 3 G:7 ESE	WS: 3 G:6 ESE	WS: 3 G:7 E	WS: 3 G:6 E	WS: 3 G:7 E	WS: 4 G:9 ESE	WS: 7 G:12 ESE	WS: 8 G:14 SE	WS: 9 G:15 SSE	WS: 9 G:16 SSE	WS: 10 G:17 SSE	WS: 10 G:17 SSE
Houston Pilots M - Kinder 1	WS: 4 G:9 NNE	WS: 4 G:9 NE	WS: 3 G:8 NE	WS: 5 G:14 NNE	WS: 5 G:14 NNE	WS: 6 G:14 NE	WS: 7 G:13 NE	WS: 9 G:14 NE	WS: 10 G:15 NE	WS: 11 G:17 NE	WS: 12 G:17 ENE	WS: 12 G:17 ENE	WS: 13 G:19 ESE	WS: 13 G:19 E	WS: 12 G:19 E	WS: 10 G:17 ESE	WS: 10 G:15 ESE	WS: 8 G:13 ESE	WS: 7 G:11 ESE	WS: 6 G:9 ESE	WS: 5 G:9 ESE	WS: 4 G:8 SE	WS: 3 G:7 SE	WS: 3 G:7 ESE	WS: 3 G:7 ESE	WS: 3 G:6 ESE	WS: 3 G:6 E	WS: 3 G:6 E	WS: 3 G:6 E	WS: 4 G:9 ESE	WS: 7 G:11 ESE	WS: 8 G:13 SE	WS: 9 G:15 SSE	WS: 9 G:16 SSE	WS: 10 G:17 SSE	WS: 10 G:17 SSE	
Houston Pilots L - Greens Bayou	WS: 4 G:9 NE	WS: 5 G:10 NNE	WS: 3 G:10 NE	WS: 5 G:14 NNE	WS: 5 G:15 NNE	WS: 6 G:14 NE	WS: 7 G:13 NE	WS: 9 G:14 NE	WS: 11 G:15 NE	WS: 11 G:17 NE	WS: 12 G:17 ENE	WS: 12 G:17 ENE	WS: 13 G:19 ESE	WS: 13 G:19 E	WS: 12 G:19 E	WS: 11 G:17 ESE	WS: 10 G:17 ESE	WS: 8 G:15 ESE	WS: 7 G:12 ESE	WS: 6 G:11 ESE	WS: 5 G:9 ESE	WS: 4 G:8 SE	WS: 3 G:7 SE	WS: 3 G:7 ESE	WS: 3 G:7 ESE	WS: 3 G:6 ESE	WS: 3 G:6 E	WS: 3 G:6 E	WS: 3 G:6 E	WS: 4 G:9 ESE	WS: 7 G:11 ESE	WS: 8 G:13 SE	WS: 9 G:15 SSE	WS: 10 G:17 SSE	WS: 10 G:17 SSE	WS: 10 G:16 SE	
Houston Pilots K - Shell Crude	WS: 4 G:10 NE	WS: 5 G:11 NNE	WS: 4 G:12 NE	WS: 5 G:14 NNE	WS: 5 G:15 NE	WS: 6 G:14 NE	WS: 7 G:13 NE	WS: 9 G:14 NE	WS: 11 G:15 NE	WS: 12 G:17 NE	WS: 12 G:17 ENE	WS: 12 G:17 ENE	WS: 13 G:19 ESE	WS: 13 G:18 E	WS: 12 G:19 E	WS: 11 G:17 ESE	WS: 11 G:15 ESE	WS: 8 G:12 ESE	WS: 7 G:11 ESE	WS: 6 G:10 ESE	WS: 5 G:9 ESE	WS: 4 G:8 SE	WS: 3 G:7 SE	WS: 3 G:7 ESE	WS: 3 G:7 ESE	WS: 3 G:6 ESE	WS: 3 G:6 E	WS: 3 G:6 E	WS: 5 G:9 ESE	WS: 7 G:12 ESE	WS: 8 G:13 SE	WS: 9 G:15 SSE	WS: 10 G:17 SSE	WS: 11 G:17 SSE	WS: 10 G:16 SE		
Houston Pilots J - Lynchburg Ferries	WS: 4 G:10 NE	WS: 5 G:11 NNE	WS: 4 G:13 NE	WS: 5 G:14 NNE	WS: 5 G:15 NE	WS: 6 G:14 NE	WS: 7 G:13 NE	WS: 9 G:14 NE	WS: 11 G:15 NE	WS: 12 G:17 NE	WS: 12 G:17 ENE	WS: 12 G:17 ENE	WS: 13 G:19 ESE	WS: 13 G:18 E	WS: 11 G:19 E	WS: 11 G:17 ESE	WS: 9 G:15 ESE	WS: 7 G:12 ESE	WS: 6 G:11 ESE	WS: 5 G:10 ESE	WS: 4 G:9 SE	WS: 3 G:8 SE	WS: 3 G:7 SE	WS: 3 G:7 ESE	WS: 4 G:8 ESE	WS: 4 G:7 ESE	WS: 4 G:7 E	WS: 4 G:7 E	WS: 5 G:9 ESE	WS: 7 G:12 ESE	WS: 9 G:13 SE	WS: 10 G:15 SSE	WS: 10 G:16 SSE	WS: 11 G:17 SSE	WS: 11 G:17 SSE		
Houston Pilots I - Exxon 3	WS: 4 G:10 NE	WS: 5 G:13 NNE	WS: 5 G:14 NE	WS: 5 G:15 NNE	WS: 5 G:16 NE	WS: 7 G:14 NE	WS: 8 G:14 NE	WS: 9 G:14 NE	WS: 11 G:15 NE	WS: 12 G:17 ENE	WS: 12 G:17 ENE	WS: 13 G:19 ESE	WS: 13 G:18 E	WS: 11 G:19 E	WS: 11 G:17 ESE	WS: 12 G:15 ESE	WS: 9 G:15 ESE	WS: 7 G:13 ESE	WS: 7 G:12 ESE	WS: 6 G:11 ESE	WS: 5 G:10 SE	WS: 4 G:9 SE	WS: 3 G:8 SE	WS: 3 G:7 SE	WS: 3 G:7 ESE	WS: 4 G:8 ESE	WS: 4 G:7 ESE	WS: 4 G:7 E	WS: 4 G:7 E	WS: 5 G:9 ESE	WS: 8 G:13 ESE	WS: 9 G:14 SE	WS: 10 G:15 SSE	WS: 11 G:17 SSE	WS: 12 G:17 SE	WS: 12 G:17 SE	
Houston Pilots H - Morgans Point	WS: 6 G:11 NE	WS: 6 G:13 NNE	WS: 7 G:14 NE	WS: 8 G:16 NNE	WS: 8 G:16 NE	WS: 9 G:16 NE	WS: 10 G:15 NE	WS: 11 G:15 ENE	WS: 13 G:17 ENE	WS: 14 G:18 ENE	WS: 14 G:18 ENE	WS: 15 G:19 ESE	WS: 15 G:19 E	WS: 12 G:18 E	WS: 12 G:18 E	WS: 14 G:20 E	WS: 13 G:18 ESE	WS: 10 G:16 ESE	WS: 9 G:14 ESE	WS: 8 G:13 ESE	WS: 8 G:13 SE	WS: 8 G:13 SE	WS: 8 G:13 SE	WS: 7 G:13 SE	WS: 7 G:13 SE	WS: 7 G:12 SE	WS: 6 G:12 SE	WS: 6 G:12 SE	WS: 6 G:12 SE	WS: 7 G:12 SE	WS: 9 G:14 SE	WS: 10 G:15 SE	WS: 11 G:16 SE	WS: 12 G:17 SE	WS: 12 G:17 SE	WS: 13 G:17 SE	
Houston Pilots G - 75/76	WS: 10 G:12 ENE	WS: 14 G:16 NE	WS: 13 G:16 NE	WS: 15 G:18 NE	WS: 14 G:17 NE	WS: 13 G:16 NE	WS: 14 G:17 NE	WS: 15 G:17 ENE	WS: 17 G:19 ENE	WS: 17 G:20 ENE	WS: 16 G:20 ENE	WS: 18 G:21 E	WS: 18 G:18 E	WS: 15 G:18 E	WS: 15 G:18 E	WS: 13 G:17 ESE	WS: 12 G:18 ESE	WS: 11 G:17 ESE	WS: 10 G:16 ESE	WS: 9 G:15 ESE	WS: 8 G:15 SE	WS: 10 G:15 SE	WS: 10 G:15 SE	WS: 10 G:15 SSE	WS: 9 G:15 SSE	WS: 9 G:15 SSE	WS: 9 G:14 SE	WS: 9 G:14 SE	WS: 9 G:15 SE	WS: 9 G:15 SE	WS: 11 G:16 SE	WS: 11 G:16 SE	WS: 12 G:17 SE	WS: 13 G:17 SE	WS: 13 G:17 SE		
Houston Pilots F - 63/64	WS: 11 G:12 ENE	WS: 14 G:15 ENE	WS: 17 G:18 NE	WS: 19 G:20 NE	WS: 16 G:18 ENE	WS: 16 G:18 NE	WS: 17 G:19 NE	WS: 17 G:19 NE	WS: 17 G:20 NE	WS: 18 G:21 ENE	WS: 18 G:21 ENE	WS: 16 G:20 ENE	WS: 15 G:19 E	WS: 18 G:21 E	WS: 18 G:21 E	WS: 13 G:17 ESE	WS: 13 G:17 ESE	WS: 12 G:16 ESE	WS: 11 G:15 ESE	WS: 11 G:15 SE	WS: 11 G:15 SE	WS: 11 G:15 SE	WS: 11 G:15 SSE	WS: 11 G:15 SSE	WS: 11 G:15 SSE	WS: 11 G:16 SSE	WS: 11 G:16 SSE	WS: 11 G:16 SSE	WS: 10 G:15 SE	WS: 10 G:15 SE	WS: 12 G:17 SE	WS: 12 G:17 SE	WS: 12 G:17 SE	WS: 13 G:17 SSE	WS: 13 G:17 SSE		
Houston Pilots E - 51/52	WS: 11 G:12 NE	WS: 13 G:13 ENE	WS: 18 G:20 ENE	WS: 19 G:22 NE	WS: 16 G:19 NE	WS: 16 G:18 NE	WS: 16 G:19 NE	WS: 16 G:19 NE	WS: 17 G:20 ENE	WS: 17 G:20 ENE	WS: 21 G:24 E	WS: 21 G:22 E	WS: 18 G:21 E	WS: 21 G:23 E	WS: 20 G:22 E	WS: 13 G:17 ESE	WS: 12 G:17 ESE	WS: 12 G:16 SE	WS: 11 G:16 SE	WS: 11 G:15 SE	WS: 12 G:16 SE	WS: 12 G:16 SE	WS: 11 G:15 SE	WS: 11 G:15 SSE	WS: 11 G:16 SSE	WS: 11 G:16 SSE	WS: 11 G:16 SSE	WS: 11 G:16 SSE	WS: 11 G:16 SSE	WS: 12 G:17 SE	WS: 13 G:17 SE	WS: 13 G:17 SE	WS: 13 G:18 SSE	WS: 14 G:18 SSE	WS: 14 G:17 SSE		
Houston Pilots D - 37/38	WS: 11 G:12 NE	WS: 11 G:15 ENE	WS: 19 G:22 NE	WS: 18 G:21 NE	WS: 16 G:19 NE	WS: 16 G:18 NE	WS: 16 G:19 NE	WS: 17 G:20 ENE	WS: 17 G:21 ENE	WS: 18 G:21 ENE	WS: 22 G:26 E	WS: 22 G:24 E	WS: 18 G:21 E	WS: 20 G:24 E	WS: 19 G:22 E	WS: 13 G:17 ESE	WS: 12 G:17 SE	WS: 12 G:16 SE	WS: 12 G:16 SE	WS: 12 G:16 SE	WS: 12 G:16 SE	WS: 12 G:16 SSE	WS: 12 G:16 SSE	WS: 12 G:16 SSE	WS: 12 G:17 SSE	WS: 12 G:17 SSE	WS: 12 G:17 SSE	WS: 12 G:17 SSE	WS: 12 G:17 SSE	WS: 12 G:17 SSE	WS: 13 G:18 SE	WS: 13 G:18 SE	WS: 13 G:18 SE	WS: 14 G:18 SSE	WS: 14 G:17 SSE		
Houston Pilots C - 25/26	WS: 12 G:13 ENE	WS: 7 G:15 SE	WS: 16 G:20 NE	WS: 14 G:19 NE	WS: 15 G:18 NE	WS: 16 G:19 NE	WS: 15 G:19 NE	WS: 18 G:23 ENE	WS: 18 G:23 ENE	WS: 18 G:23 ENE	WS: 21 G:25 E	WS: 20 G:25 E	WS: 18 G:24 E	WS: 19 G:24 E	WS: 17 G:24 E	WS: 13 G:17 SE	WS: 13 G:17 SE	WS: 11 G:16 SE	WS: 11 G:16 SE	WS: 11 G:16 SE	WS: 11 G:16 SE	WS: 11 G:16 SSE	WS: 12 G:16 SSE	WS: 12 G:16 SSE	WS: 12 G:16 SSE	WS: 12 G:17 SSE	WS: 12 G:17 SSE	WS: 12 G:17 SSE	WS: 12 G:17 SSE	WS: 12 G:17 SSE	WS: 13 G:18 SE	WS: 13 G:18 SE	WS: 13 G:18 SE	WS: 14 G:18 SSE	WS: 14 G:17 SSE		
Houston Pilots B - 11/12	WS: 11 G:13 ENE	WS: 8 G:14 S	WS: 14 G:17 NE	WS: 14 G:17 ENE	WS: 16 G:20 NE	WS: 16 G:20 NE	WS: 20 G:25 NE	WS: 20 G:25 NE	WS: 20 G:25 NE	WS: 22 G:27 E	WS: 22 G:26 E	WS: 20 G:25 E	WS: 20 G:24 E	WS: 17 G:24 E	WS: 13 G:17 SE	WS: 12 G:16 SE	WS: 12 G:16 SE	WS: 11 G:16 SE	WS: 11 G:16 SE	WS: 11 G:16 SE	WS: 11 G:16 SE	WS: 12 G:16 SSE	WS: 12 G:16 SSE	WS: 12 G:16 SSE	WS: 12 G:17 SSE	WS: 12 G:17 SSE	WS: 12 G:17 SSE	WS: 12 G:17 SSE	WS: 12 G:17 SSE	WS: 13 G:18 SE	WS: 13 G:18 SE	WS: 13 G:18 SE	WS: 14 G:18 SSE	WS: 14 G:18 SSE	WS: 14 G:17 SSE		
Houston Pilots A - 1 & 2 Bravo	WS: 9 G:13 ESE	WS: 9 G:10 ESE	WS: 11 G:12 ESE	WS: 17 G:18 ENE	WS: 14 G:15 ENE	WS: 19 G:20 ENE	WS: 21 G:23 ENE	WS: 22 G:26 ENE	WS: 23 G:26 ENE	WS: 28 G:32 ENE	WS: 24 G:27 E	WS: 24 G:26 E	WS: 24 G:26 E	WS: 20 G:22 E	WS: 18 G:20 E	WS: 14 G:17 SE	WS: 13 G:17 SE	WS: 13 G:17 SE	WS: 13 G:17 SE	WS: 13 G:17 SE	WS: 14 G:18 SSE	WS: 14 G:18 SSE	WS: 14 G:18 SSE	WS: 14 G:18 SSE	WS: 14 G:18 SSE	WS: 14 G:18 SSE	WS: 14 G:18 SSE	WS: 14 G:18 SSE	WS: 14 G:18 SSE	WS: 14 G:18 SSE	WS: 14 G:18 SE	WS: 14 G:18 SE	WS: 14 G:18 SE	WS: 14 G:18 SSE	WS: 14 G:18 SSE	WS: 14 G:17 SSE	

See slides below for official thoughts on winds.

Houston Pilots: sat. 8/13/2022

Forecast Discussion

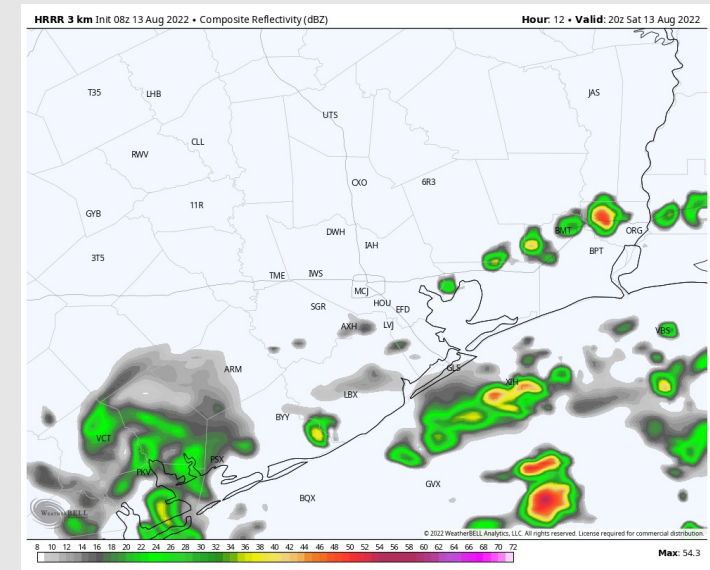
Precip: 60% coverage for scattered showers/storms before dawn today with a focus in the Gulf near the boarding station. Coverage increases to 40% after 10 AM for stations in Galveston Bay and Houston Metro. Chances lessen to 10-20% after 5PM and continue through the overnight. Gusty winds, locally heavy downpours and lightning may be possible under stronger cells.

Wind: Sustained winds out of the ENE at 3-8 MPH for stations near the Houston Metro Area and 8-13 MPH near the boarding station until 8AM. After 8AM, winds pick up 10-15 MPH and begin veering out of the SE around 2PM with gusts up to 18-22 MPH.

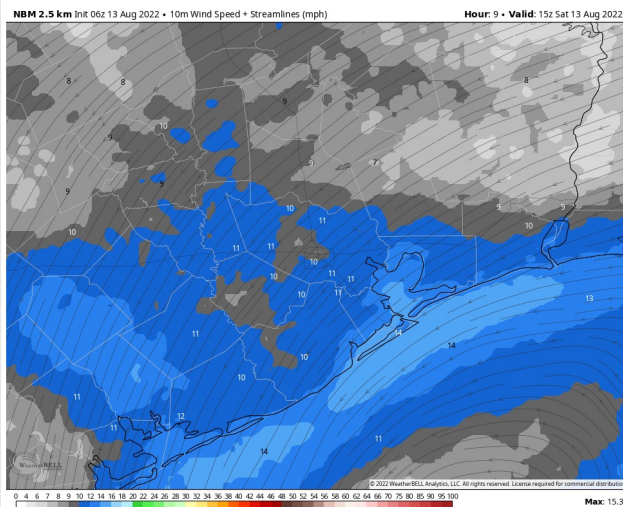
Temps: High temps Saturday in low to mid 90's for most stations with temps in the mid 80s F at the boarding station.

Visibility: Not anticipating fog concerns at this time.

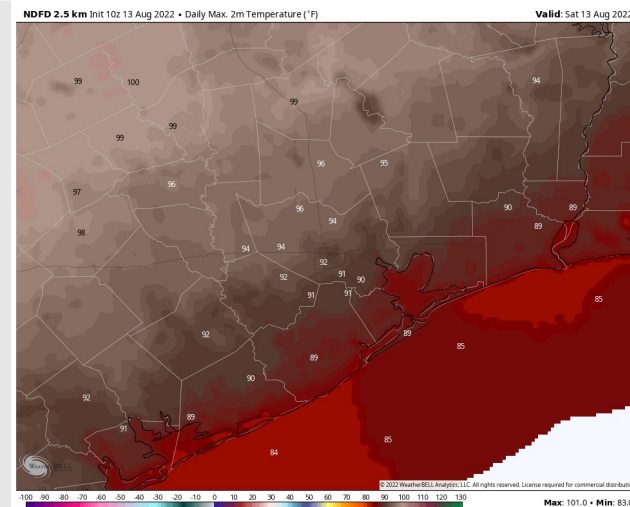
Precip Forecast: 3 PM CT



Wind Speed
10 AM CT



High Temps
Saturday



Houston Pilots: Sun. 8/14/2022

Forecast Discussion

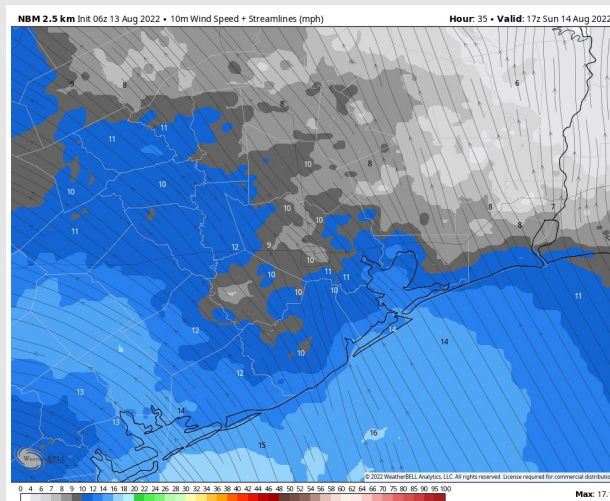
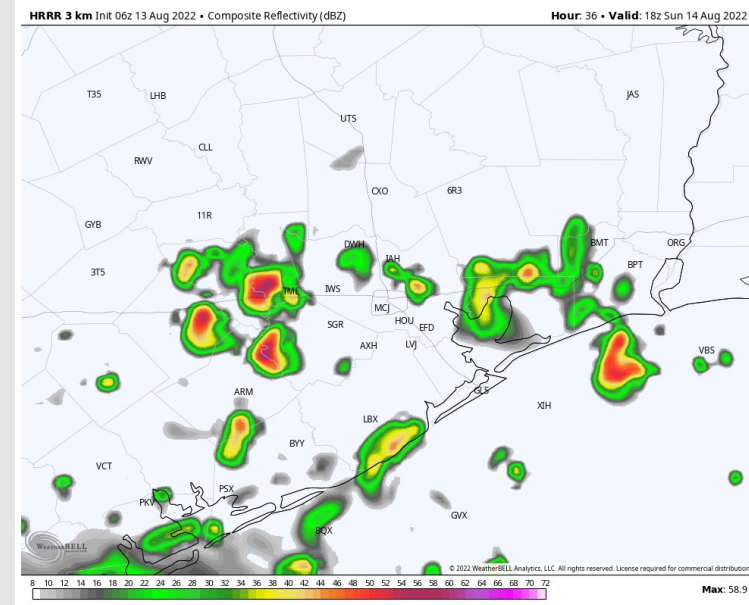
Precip: 10-20% chances of scattered showers/storms starting at starting at 4AM tomorrow. Coverage will increase into the mid-morning hours. Around 8-9AM coverage will increase to 50-60% until the threat of rain moves out of the Houston Metro area around 3PM-4PM. After 4PM the threat of rain will diminish in the area into the evening and nighttime hours.

Wind: Sustained winds out of the S/SE at 10-15 MPH throughout the AM and PM Sunday. Winds north of Morgan's Point a bit calmer 3-8 MPH in the AM. Anticipating gusts up to 20 MPH to be possible.

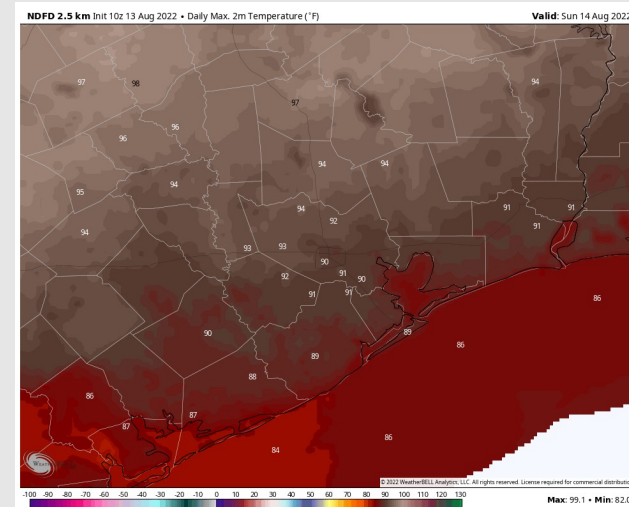
Temps: High temps in the upper 80s F near the boarding station with temps in the low 90s F for all other stations.

Visibility: Not anticipating fog concerns at this time.

Precip Forecast: 1 PM CT



Wind Speed
12 PM CT



High Temps
Sunday

Houston Pilots: Mon. 8/15/2022

Forecast Discussion

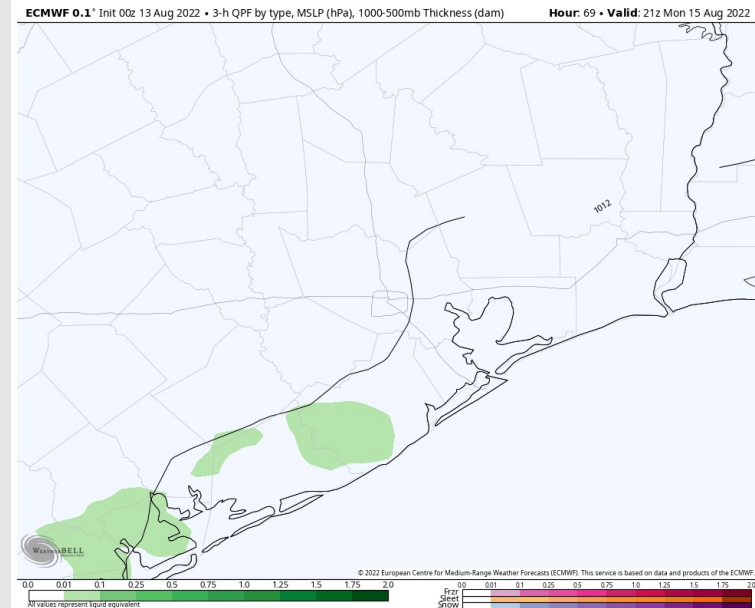
Precip: Favoring Monday to be dry, with precip moving south with the system that passed through the area the previous day.

Wind: Sustained winds out of the S/SE of 8-13 MPH throughout the day Monday. Winds north of Morgan's Point expected to be a bit calmer 3-8 MPH in the AM.

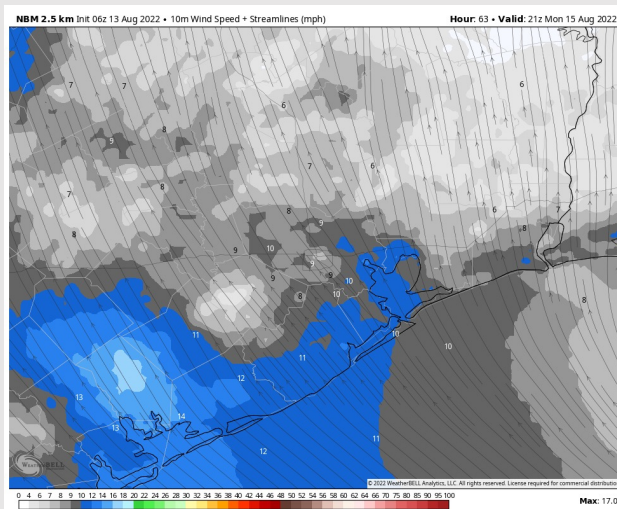
Temps: High temps Monday in low to mid 90's for most stations with temps in the mid 80s F at the boarding station.

Visibility: Not anticipating fog concerns at this time.

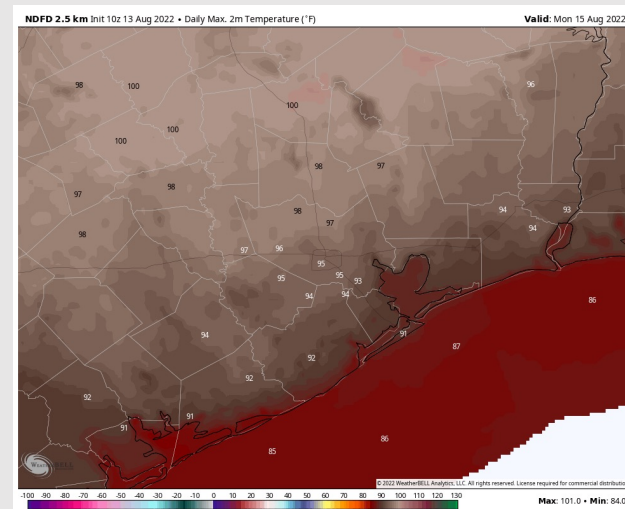
Precip Forecast: 4 PM CT



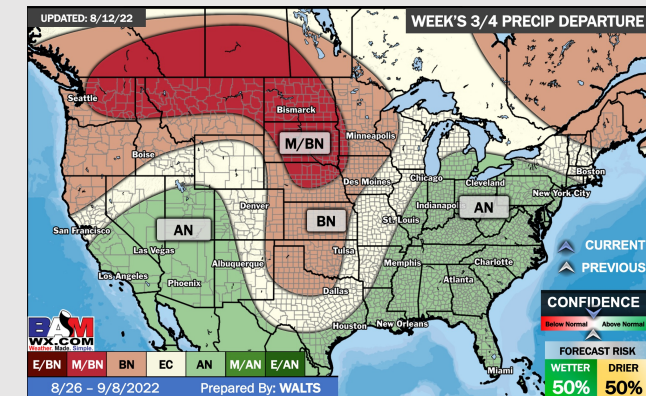
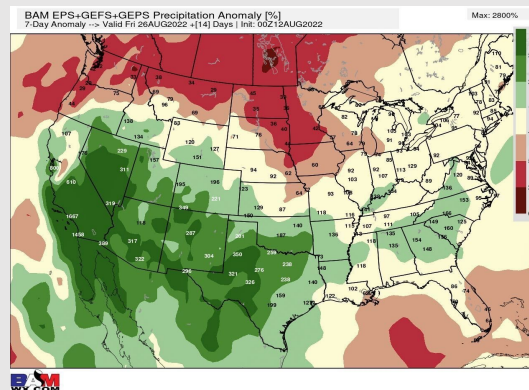
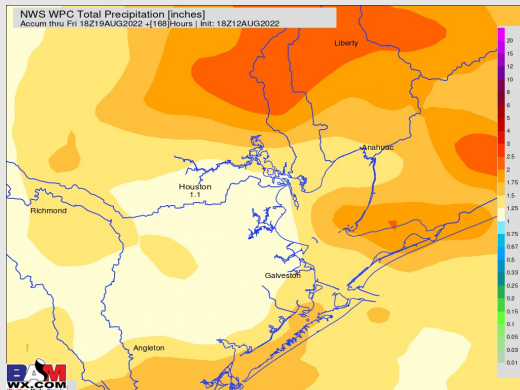
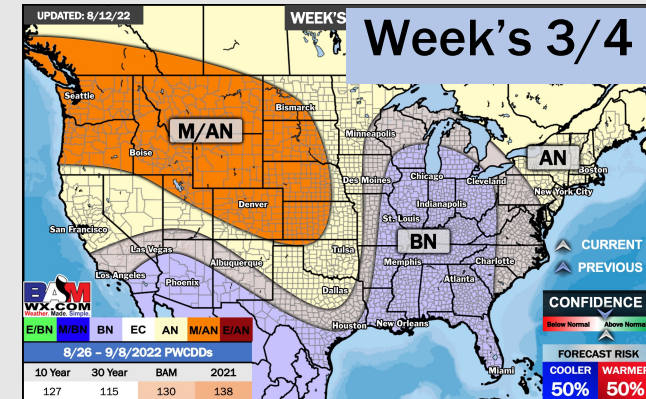
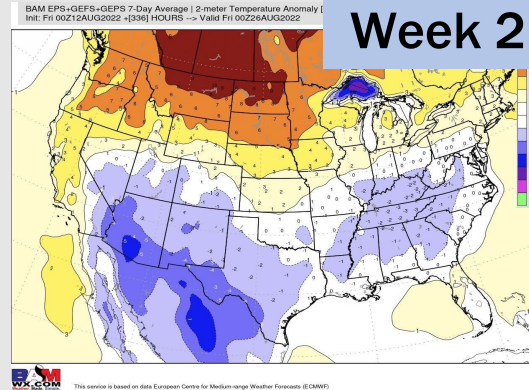
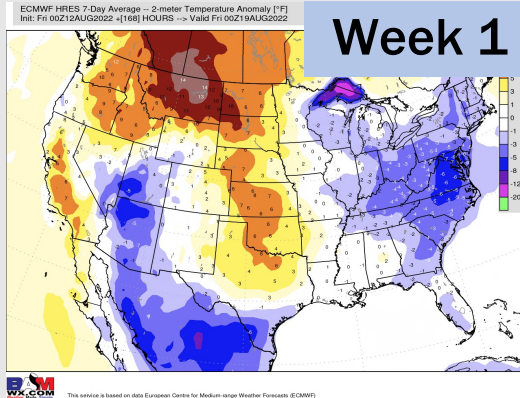
Wind Speed
4 PM CT



High Temps
Monday



Houston Pilots: 8/13/22



- Temperatures expected to be normal this week. Daily storm chances over the next few days with better precip chances working in Saturday/Sunday.
- Week 2 likely features normal risks for temperatures and above normal risks for precipitation.
- The weeks 3/4 timeframe into early September looks to feature below normal temperatures and above normal risks for precip.